



ワテック株式会社

■ 目 次

ネットワーク	1/2.8 型 WAT-2400S	小型、高感度、フルHD出力、カラー	01
	1/2.8 型 WAT-933	小型、高感度、フルHD出力、モノクロ	
	1/2.8 型 WAT-2400	フルHD出力、カラー	02
SDI	1/2.8 型 WAT-2200 Mk-2	高感度、3G/HD-SDI、フルHD出力、カラー	03
	1/2.8 型 WAT-3200	高感度、3G/HD-SDI、フルHD出力、モノクロ	
	1/3.2 型 WAT-1300 (G3.6)	超小型、高感度、HD-SDI、デイナイト	04
	1/3.2 型 WAT-1300/CS	超小型、高感度、HD-SDI、デイナイト、CSマウント	05
USB	1/2.8 型 WAT-06U2	小型、USB2.0、フルHD出力、カラー	06
	1/2.8 型 WAT-07U2	小型、USB2.0、フルHD出力、モノクロ	
	1/2.8 型 WAT-08U2 (G3.6)	超小型、USB2.0、フルHD出力、カラー	07
	1/2.8 型 WAT-09U2 (G3.6)	超小型、USB2.0、フルHD出力、モノクロ	
	1/2.8 型 WAT-05U2M	小型、防滴、USB2.0、フルHD出力、カラー	08
	1/2.8 型 WAT-06U2D	防滴、USB2.0、フルHD出力、カラー	09
	1/2.8 型 WAT-07U2D	高感度、防滴、USB2.0、フルHD出力、モノクロ	
	1/3 型 WAT-03U2D	高感度、防滴、USB2.0、HD出力、カラー	10
アナログ カラー	1/2.8 型 WAT-2500	多機能、小型、高感度	11
	1/3.2 型 WAT-1200CS	超小型、高感度、デイナイト	12
	1/4 型 WAT-240E (G3.8)	超小型、筒型	13
	1/4 型 WAT-240E/CB (G3.8)	超小型、筒型、コネクタ付き (CB)	
	1/4 型 WAT-240E (P3.7)	超小型、筒型、ピンホールレンズ	14
	1/4 型 WAT-240E/CB (P3.7)	超小型、筒型、ピンホールレンズ、コネクタ付き (CB)	
	1/3.2 型 WAT-1100MBD (G3.6)	超小型、高感度、デイナイト、ボード型	15
	1/3.2 型 WAT-1100MBD (P3.3)	超小型、高感度、デイナイト、ボード型、ピンホールレンズ	
アナログ モノクロ	1/2.8 型 WAT-3500	多機能、小型、高感度	16
	1/4 型 WAT-660E (G3.8)	超小型、角型	17
	1/4 型 WAT-660E (P3.7)	超小型、角型、ピンホールレンズ	
オプション	CCTV レンズ / ミニチュアレンズ		18
	エクステンダー / マウントアダプター / スタンド / カメラハウジング / ホルダー		19
	ブラケット / 変換コネクタ / リモコン / 電源アダプター / HD-SDI コンバーター		20
	同軸ケーブル / コネクタ付きケーブル		21
その他	オプションレンズ対応一覧表 / 用語説明		22
	特注品対応 / テクニカルノート		23
	技術支援 / アフターサービス		24
	企業情報		25

小型・高感度 フルHD ネットワークカメラ

ネットワークカメラを WAT-902 シリーズのサイズで実現

WAT-2400S (カラー)

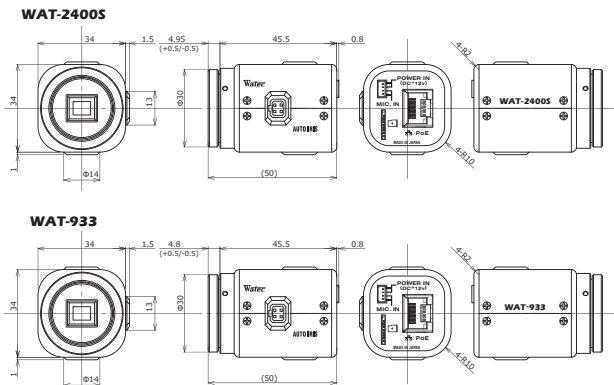
WAT-933 (モノクロ)



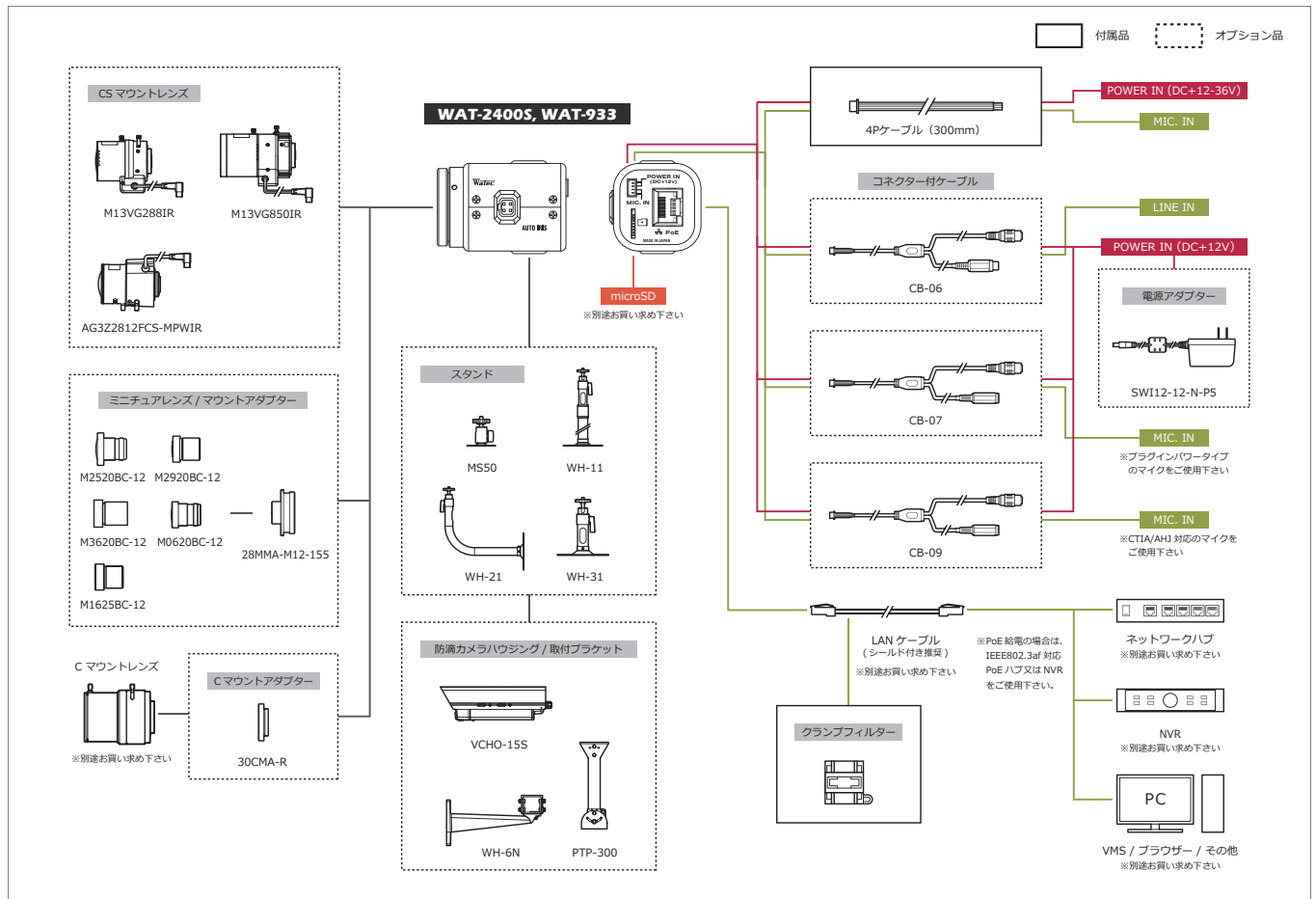
特徴

- microSD カード対応、ネットワーク接続がなくてもスタンド・アローンで録画可能
- 高速起動 (約 6 秒で映像出力)
- 省電力設計 PoE: 3.12W/65mA DC+12V: 2.16W/180mA

外形寸法図



システム構成図



仕様

機種名	WAT-2400S	WAT-933
撮像素子	1/2.8 型 裏面照射型 CMOS イメージセンサー	
有効画素数	1945(H) × 1097(V)	
セルサイズ	2.9µm(H) × 2.9µm(V)	
撮像方式	RGB 原色ベイパ配列モザイクオンチップフィルター	
同期方式	内部同期	
走査方式	プログレッシブ	
出力サイズ	1920×1080, 1280×720, 800×600, 704×480, 704×400, 640×480, 640×360, 320×240	
最大フレームレート	60 fps ※1	
圧縮形式	H.264, MJPEG	
最低録写感度	0.007 lx F1.2 (AGC HIGH=72dB, Shutter=OFF)	0.0001 lx F1.4 (AGC HIGH=72dB, Shutter=OFF)
S/N	-	
機能設定	ブラウザ ※2	
AE モード	電子シャッター	1/30, 1/60, 1/120, 1/250, 1/500, 1/1000, 1/2000, 1/4000, 1/8000, 1/15000, 1/30000 (秒) ※3
	電子アリス	1/25, 1/50, 1/100, 1/200, 1/400, 1/800, 1/1600, 1/3200, 1/6400, 1/12800, 1/25600 (秒) ※4
ホワイトバランス	ATW, PWB, MWB, PRESET (3000K, 5000K, 8000K)	-
AGC	ON	0 - 72dB ※6
	OFF	0dB
MGC	-	
Day/Night	-	
ガンマ特性	γ=0.45, 0.55, 0.65, 0.75	
ノイズリダクション	3DNR OFF/ON レベル調整可能	
ワイドダイナミックレンジ	WDR OFF/ON レベル調整可能	
レンズアリス	DC	
逆光補正	BLC, HSBC	
白点補正	ON	
輪郭補正	レベル調整可能	
露補正	OFF/ON レベル調整可能	
デジタルズーム	-	
プライバシーマスク	16 masks	
ミラー反転	OFF, V-FLIP, H-FLIP, HV-FLIP	
フリーズ	-	
動物検出	OFF/ON 4エリア 任意設定可能	
ネガポジ反転	-	
ONVIF	profile S	
対応プロトコル	TCP/IP, UDP/IP, RTP(RTCP), RTSP, SNTP, HTTP, FTP, DHCP, DNS	
インターフェース	RJ45 (10BASE-T, 100BASE-TX), 4P コネクター (MIC. IN, POWER IN), オートアリス, microSD ※7	
電源電圧	PoE +48V (IEEE802.3af), DC+12 - 36V *DC 入力時は +12V 推奨	
消費電力	3.12W/65mA (PoE +48V), 2.16W/180mA (DC +12V)	
動作 / 保管温度	0 - +50°C / -30 - +70°C	
動作 / 保管湿度	95%RH 以下 (結露しないこと)	
レンズマウント	CS マウント (バックフォーカス調整可能)	
質量	約 83g	
付属品	4P ケーブル, 六角レンチ, クランプフィルター	

※1: 720P 以下設定時 ※2: Google Chrome 推奨 ※3: Frequency=60Hz ※4: Frequency=50Hz ※5: Slow Shutter 使用時 ※6: AGC MAX は 0 - 72dB で可変 ※7: microSD (推奨動作条件: SDHC/SDXC 規格, MLC タイプまたは高耐久モデル, スピードクラス CLASS 10 以上, 容量 256GB 以下)

※ONVIF は ONVIF Inc. の商標です。 ※microSD は、SD アソシエーションの商標です。 SD, SDHC, SDXC 規格は SD-3C, LLC の商標です。 ※XProtect は Milestone Systems A/S の登録商標です。

WAT-2400 フルHD・ネットワーク カラーカメラ

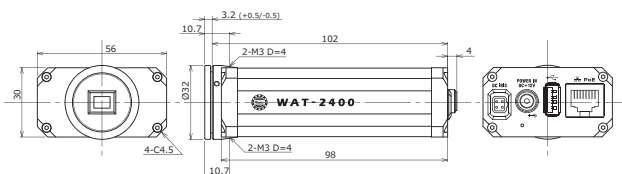
フルHD、CMOS イメージセンサー搭載



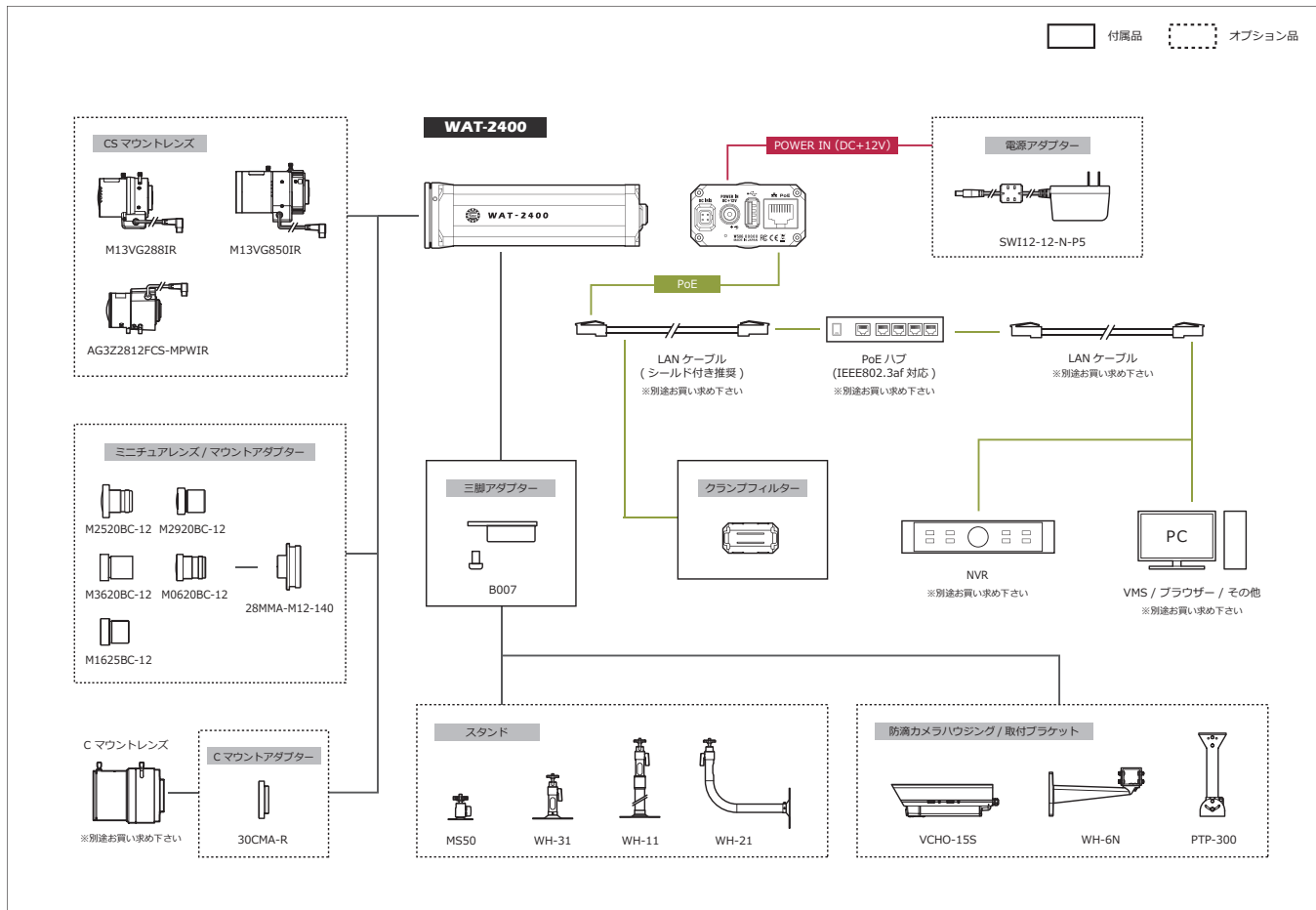
特徴

- フルHD 1920×1080P、最低被写体照度 0.1lx F1.2 (AGC HIGH=66dB, Shutter=OFF)
- H.264 ビデオ圧縮
- PoE(IEEE802.3af)、DC12V 入力対応
- ONVIF® profileS 対応

外形寸法図



システム構成図



仕様

撮像素子	1/2.8型 CMOS イメージセンサー
有効画素数	1944(H) × 1224(V)
セルサイズ	2.8μm(H) × 2.8μm(V)
撮像方式	RGB+W 配列モザイクオンチップフィルター
同期方式	内部同期
走査方式	プログレッシブ
出力サイズ	1920×1080, 1280×720
最大フレームレート	30 fps
圧縮形式	H.264, MJPEG
最低被写体照度	0.1 lx F1.2 (AGC HIGH=66dB, Shutter=OFF)
S/N	50dB 以上 (AGC OFF=0dB, γ=1.0)
機能設定	ブラウザ
AEモード	電子シャッター 1/5 - 1/10000 (秒) (1/10000(秒) ステップで設定可能)
	電子アイリス 1/30 - 1/10000 (秒)
ホワイトバランス	ATW, PWB, MWB
AGC	ON 0 - 42dB
	OFF -
MGC	0 - 66dB (3dB step)
Day/Night	-
ノイズリダクション	-
ワイドダイナミックレンジ	-
レンズアイリス	DC
逆光補正	-
白点補正	-
輪郭補正	レベル調整可能
露補正	-
デジタルズーム	-
プライバシーマスク	-
ミラー反転	-
フリーズ	-
動体検出	-
ネガ反転	-
ONVIF	profile S
対応プロトコル	TCP/IP, UDP/IP, RTP(UDP), RTP(TCP), RTCP, RTSP, NTP, HTTP, FTP, DHCP, DNS, TELNET, SSH, SNMP, ARP, ICMP, Bonjour
インターフェース	RJ45 (10BASE-T, 100BASE-TX), USB (High Speed / Full Speed), 電源入力, オートアイリス
電源電圧	PoE +48V, DC+12V±10%
消費電力	5.4W/450mA (DC+12V), 5.6W/127mA (PoE+48V)
動作 / 保管温度	-10 - +40°C / -30 - +70°C
動作 / 保管湿度	95%RH 以下 (結露しないこと)
レンズマウント	CSマウント (バックフォーカス調整可能)
質量	約 195g
付属品	WPDC12 (DCプラグ), 六角レンチ, B007 (三脚アダプター), クラップフィルター

※ ONVIF は Onvif, Inc. の商標です。

高感度 3G/HD-SDI フルHD カメラ

幅広い用途に対応する汎用性の高い 3G/HD-SDI カメラ

WAT-2200 Mk-2 (カラー) **WAT-3200 (モノクロ)**

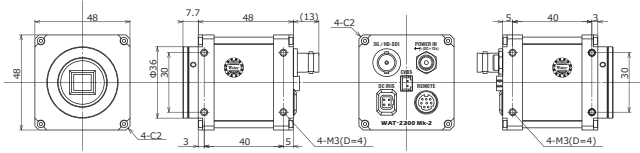


特徴

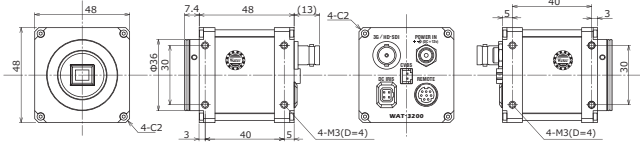
- 高感度 1/2.8 型 裏面照射型 CMOS イメージセンサー搭載
- 遅延が少ない 3G/HD-SDI 対応、フル HD 出力 (1080/60p)
- OSD (オンスクリーンディスプレイ)、付属のリモコンで簡単設定

外形寸法図

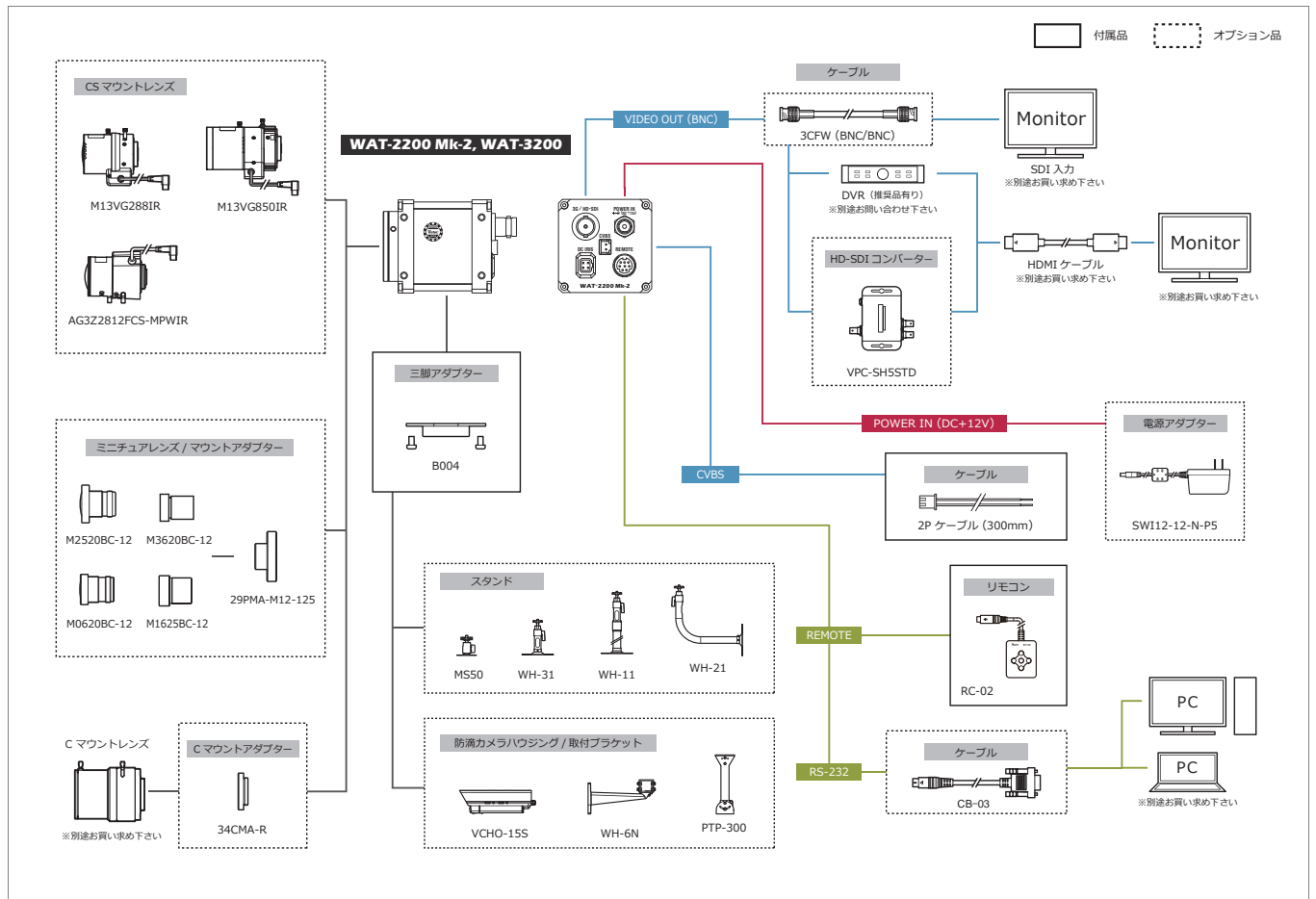
WAT-2200 Mk-2



WAT-3200



システム構成図



仕様

機種名	WAT-2200 Mk-2	WAT-3200
撮像素子	1/2.8 型 裏面照射型 CMOS イメージセンサー	
有効画素数	1945(H) × 1097(V)	
セルサイズ	2.9μm(H) × 2.9μm(V)	
撮像方式	RGB 原色ベイパ配列モザイクオンチップフィルター	—
同期方式	内部同期	
走査方式	プログレッシブ	
映像出力	3G-SDI, HD-SDI, コンポジットビデオ :1.0 V(p-p) 75Ω (不平衡)	
出力形式	1080/60p, 1080/59.94p, 1080/50p, 1080/60i, 1080/59.94i, 1080/50i, 1080/30p, 1080/29.97p, 1080/25p, 1080/24p, 720/60p, 720/59.94p, 720/50p, NTSC, PAL	—
解像度 (H)	1000 本以上 (画面中央)	
最低被写体照度	0.006 lx F1.2 (AGC HIGH=72dB, Shutter=OFF)	0.0001 lx F1.4 (AGC HIGH=72dB, Shutter=OFF)
	0.0004 lx F1.2 (AGC HIGH=72dB, Shutter=x15)	0.000007 lx F1.4 (AGC HIGH=72dB, Shutter=x15)
S/N	55dB 以上 (AGC OFF=0dB, γ=1.0)	
機能設定	OSD : リモコン, RS-232 (Pelco-D, Pelco-P) 通信 : RS-232 (Pelco-D, Pelco-P, Visca)	
AE モード	電子シャッター	x2, x3, x4, x5, x6, x7, x8, x9, x10, x12, x15 (フレーム)
		出力形式 60/59.94/30fps 1/30, 1/60, 1/120, 1/180, 1/240, 1/300, 1/500, 1/1000, 1/2000, 1/5000, 1/10000 (秒)
	電子アイリス	出力形式 60/59.94/30fps 1/25, 1/50, 1/100, 1/150, 1/200, 1/250, 1/500, 1/1000, 1/2000, 1/5000, 1/10000 (秒)
		出力形式 50/25/24fps 1/25 - 1/10000 (秒)
	x15 - 1/10000 (秒)	
ホワイトバランス	ATW, PWB, MWB	—
AGC	ON	0 - 36dB (LOW), 0 - 50dB (MID), 0 - 72dB (HIGH)
	OFF	0dB
MGC	0 - 72dB (5dB step)	
Day/Night	—	
ガンマ特性	γ≒USER (レベル調整可能)	
ノイズリダクション	3DNR OFF/ON レベル調整可能, 2DNR OFF/ON レベル調整可能, 3D+2DNR ON レベル調整可能	
ワイドダイナミックレンジ	WDR OFF/ON レベル調整可能, D-WDR OFF/ON レベル調整可能	
レンズアイリス	DC	
逆光補正	BLC, HSBC	
白点補正	Up to 2046 pixels	
輪郭補正	OFF/ON レベル調整可能	
露補正	OFF/ON レベル調整可能	
デジタルズーム	ZOOM (x1.01 - x6.00), PAN/TILT	
ブライザーマスク	8 masks	
ミラー反転	OFF, V-FLIP, H-FLIP, HV-FLIP	
フリーズ	OFF/ON	
動体検出	OFF/ON 4 エリア 任意設定可能	
ネガポジ反転	OFF/ON	
インターフェース	BNC (3G/HD-SDI), 2P コネクター (コンポジットビデオ), オートアイリス, ミニ DIN8P (RC-02, RS-232)	
電源電圧	DC+12V ±10%	
消費電力	2.52W (210mA)	
動作 / 保管温度	-10 - +50°C / -30 - +70°C	
動作 / 保管湿度	95%RH 以下 (結露しないこと)	
レンズマウント	CS マウント	
質量	約 130g	
付属品	WPDC12-R (DC プラグ), 2P ケーブル, 六角レンチ, 三脚アダプター, RC-02 (専用リモコン)	

WAT-1300 (G3.6) 超小型・高感度 HD-SDI デイナイトカメラ

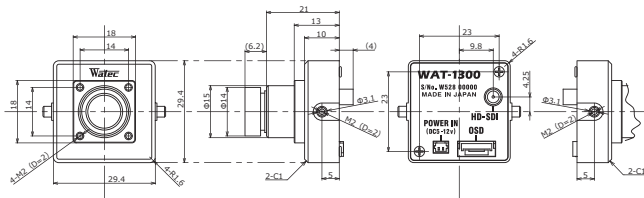
小型・軽量・低電圧設計で既存装置・システム内への組み込みが容易



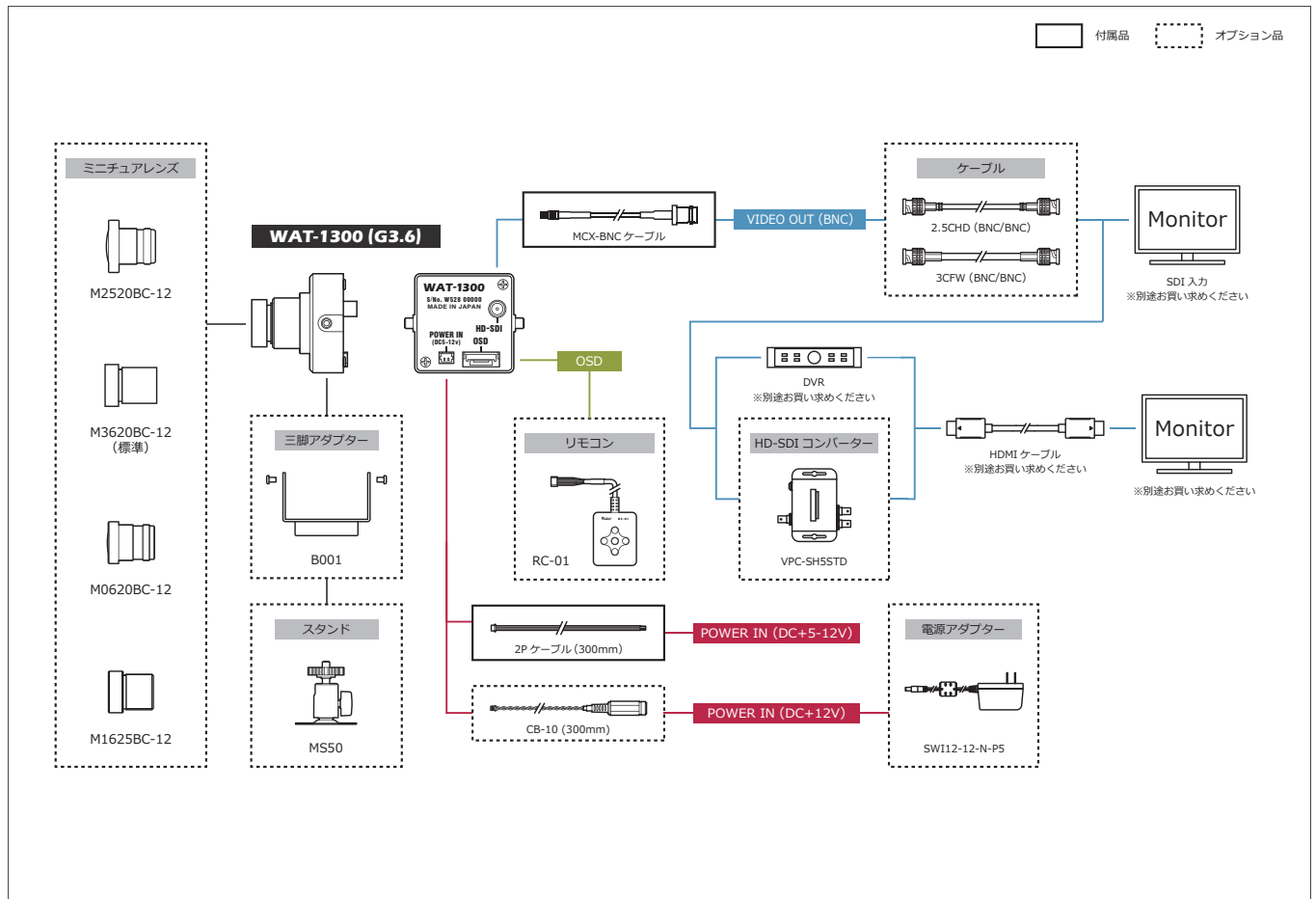
特徴

- 出力形式 HD-SDI 720/60p, 50p で遅延の少ない滑らかな映像が撮影可能
- 1メガピクセルのセンサーを使用する事で低消費電力 / 低発熱設計を実現
- 高感度で照明が少ない環境でも鮮明な撮影が可能
- 小型ながらデュアルパスフィルタを使用する事で Day/Night 機能を搭載
- 標準レンズ (G3.6) の他、豊富なオプションレンズをラインナップ
- OSD (オンスクリーンディスプレイ) により、設置場所での撮影環境に合わせた設定変更が可能

外形寸法図



システム構成図



仕様

撮像素子	1/3.2型 裏面照射型 CMOSイメージセンサー	
有効画素数	1280(H) × 720(V)	
セルサイズ	3.5µm(H) × 3.5µm(V)	
撮像方式	RGB + W 配列モザイクオンチップフィルター	
同期方式	内部同期	
走査方式	プログレッシブ	
映像出力	HD-SDI	
出力形式	720/60p, 720/50p※	
解像度 (H)	650 本以上 (画面中央)	
最低被写体照度	0.006 lx F2.0 (AGC OFF=54dB, Shutter=OFF)	
S/N	50dB 以上 (AGC OFF=0dB, γ=1.0)	
機能設定	OSD: リモコン	
AEモード	電子シャッター	1/60 (1/50), 1/100, 1/120, 1/125, 1/250, 1/500, 1/1000, 1/2000, 1/4000, 1/8000, 1/10000, 1/20000, 1/50000, 1/100000 (秒)
	電子アイリス	1/60 (1/50) - 1/100000 (秒)
ホワイトバランス	ATW, AWB, PWB, MWB, USER1, USER2	
AGC	ON	0 - 54dB
	OFF	0dB
MGC	0 - 54dB (6dB step)	
Day/Night	ICR メカレス Day/Night	
ガンマ特性	γ=0.45	
ノイズリダクション	2DNR OFF/ON レベル調整可能	
ワイドダイナミックレンジ	WDR OFF/ON レベル調整可能, D-WDR OFF/ON レベル調整可能	
レンズアイリス	-	
逆光補正	BLC, HSBLC	
白点補正	-	
輪郭補正	レベル調整可能	
音補正	OFF/ON レベル調整可能	
デジタルズーム	-	
プライバシーマスク	16 masks	
ミラー反転	OFF, V-FLIP, H-FLIP, HV-FLIP	
フリーズ	-	
映像検出	-	
ネガポジ反転	-	
インターフェース	MCXコネクター (75Ω), 2Pコネクター (電源入力), リモコン (RC-01)	
電源電圧	DC+5V - 12V	
消費電力	0.9W/180mA (DC+5V), 0.9W/75mA (DC+12V)	
動作 / 保管温度	-10 - +50℃ / -30 - +70℃	
動作 / 保管湿度	95%RH 以下 (結露しないこと)	
レンズマウント	M12 P=0.5	
標準レンズ	M3620BC-12 (f3.6 F2.0)	
質量	約 32g	
付属品	2Pケーブル, MCX-BNCケーブル	

※工場出荷時に設定

WAT-1300/CS 超小型・高感度 HD-SDI デイナイトカメラ

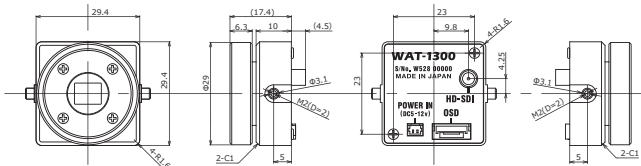
小型・軽量・低電圧設計で既存装置・システム内への組込みが容易



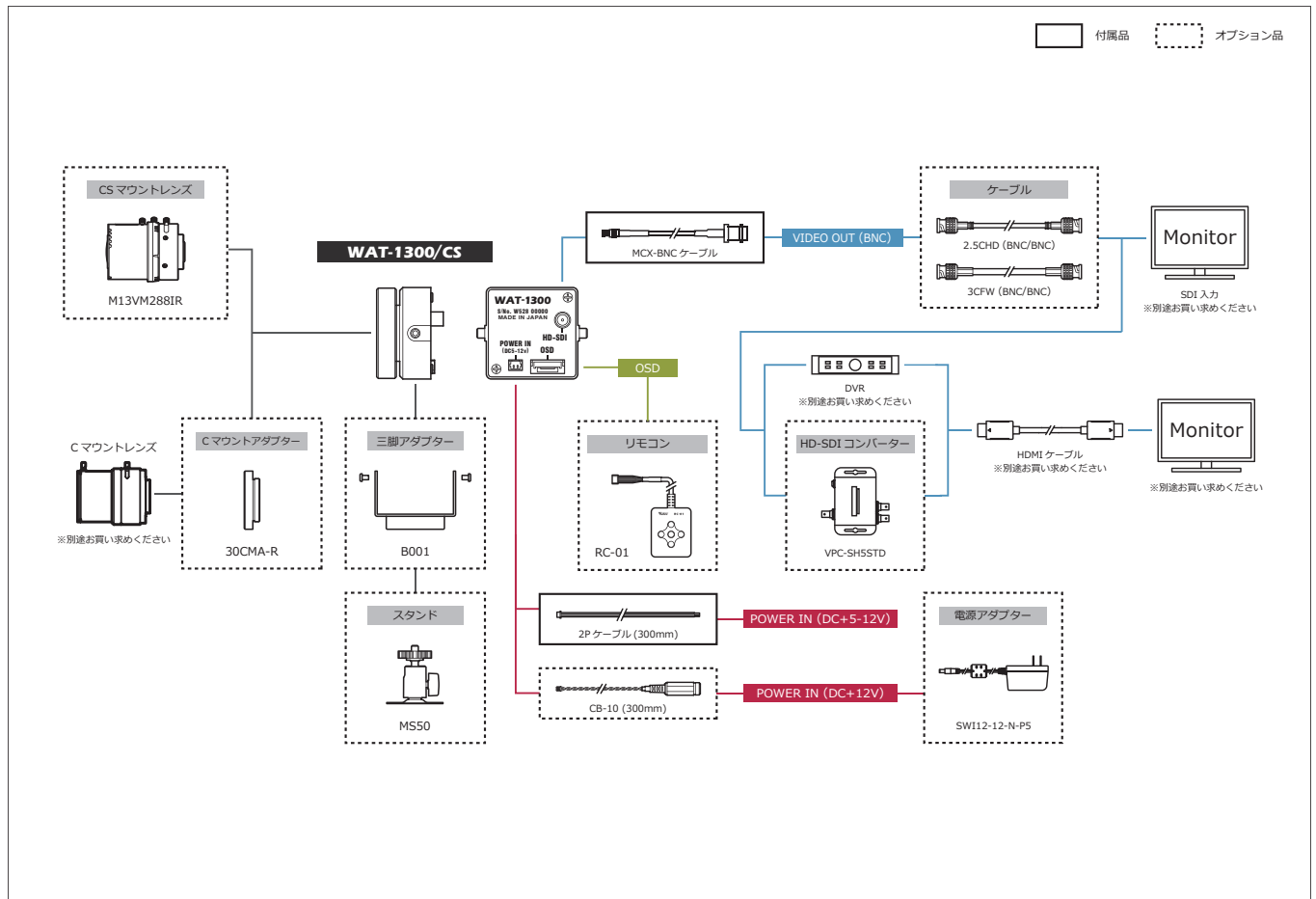
特徴

- 出力形式 HD-SDI 720/60p, 50p で遅延の少ない滑らかな映像が撮影可能
- 1メガピクセルのセンサーを使用する事で低消費電力 / 低発熱設計を実現
- 高感度で照明が少ない環境でも鮮明な撮影が可能
- 小型ながらデュアルパスフィルタを使用する事で Day/Night 機能を搭載
- OSD (オンスクリーンディスプレイ) により、設置場所での撮影環境に合わせた設定変更が可能

外形寸法図



システム構成図



仕様

撮像素子	1/3.2型 裏面照射型 CMOS-イメージセンサー	
有効画素数	1280(H) × 720(V)	
セルサイズ	3.5µm(H) × 3.5µm(V)	
撮像方式	RGB + W 配列モザイクオンチップフィルター	
同期方式	内部同期	
走査方式	プログレッシブ	
映像出力	HD-SDI	
出力形式	720/60p, 720/50p※	
解像度 (H)	650本以上 (画面中央)	
最低被写体照度	0.002 lx Fl.2 (AGC ON=54dB, Shutter=OFF)	
S/N	50dB以上 (AGC OFF=0dB, γ=1.0)	
機能設定	OSD : リモコン	
AEモード	電子シャッター	1/60 (1/50), 1/100, 1/120, 1/125, 1/250, 1/500, 1/1000, 1/2000, 1/4000, 1/8000, 1/10000, 1/20000, 1/50000, 1/100000 (秒)
	電子アイリス	1/60 (1/50) - 1/100000 (秒)
ホワイトバランス	ATW, AWB, PWB, MWB, USER1, USER2	
AGC	ON	0 - 54dB
	OFF	0dB
MGC	0 - 54dB (6dB step)	
Day/Night	ICR メカレス Day/Night	
ガンマ特性	γ=0.45	
ノイズリダクション	2DNR OFF/ON レベル調整可能	
ワイドダイナミックレンジ	WDR OFF/ON レベル調整可能, D-WDR OFF/ON レベル調整可能	
レンズアイリス	-	
逆光補正	BLC, HSBLC	
白点補正	-	
輪郭補正	レベル調整可能	
霧補正	OFF/ON レベル調整可能	
デジタルズーム	-	
フラッシュマスク	16 masks	
ミラー反転	OFF, V-FLIP, H-FLIP, HV-FLIP	
フリーズ	-	
動態検出	-	
ネガ反転	-	
インターフェース	MCXコネクター (75Ω), 2Pコネクター (電源入力), リモコン (RC-01)	
電源電圧	DC+5V - 12V	
消費電力	0.9W/180mA (DC+5V), 0.9W/75mA (DC+12V)	
動作 / 保管温度	-10 - +50°C / -30 - +70°C	
動作 / 保管湿度	95%RH以下 (結露しないこと)	
レンズマウント	CSマウント	
質量	約 25g	
付属品	2Pケーブル, MCX-BNCケーブル	

※工場出荷時に設定

小型 USB2.0 フルHD カメラ

画像を直接 PC に取り込むことができる、組込みに特化した小型・軽量設計

WAT-06U2 (カラー)

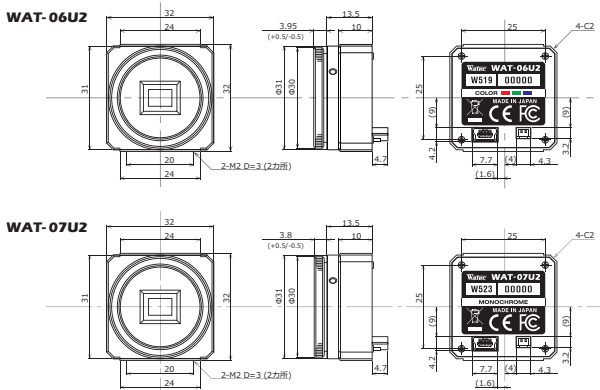
WAT-07U2 (モノクロ)



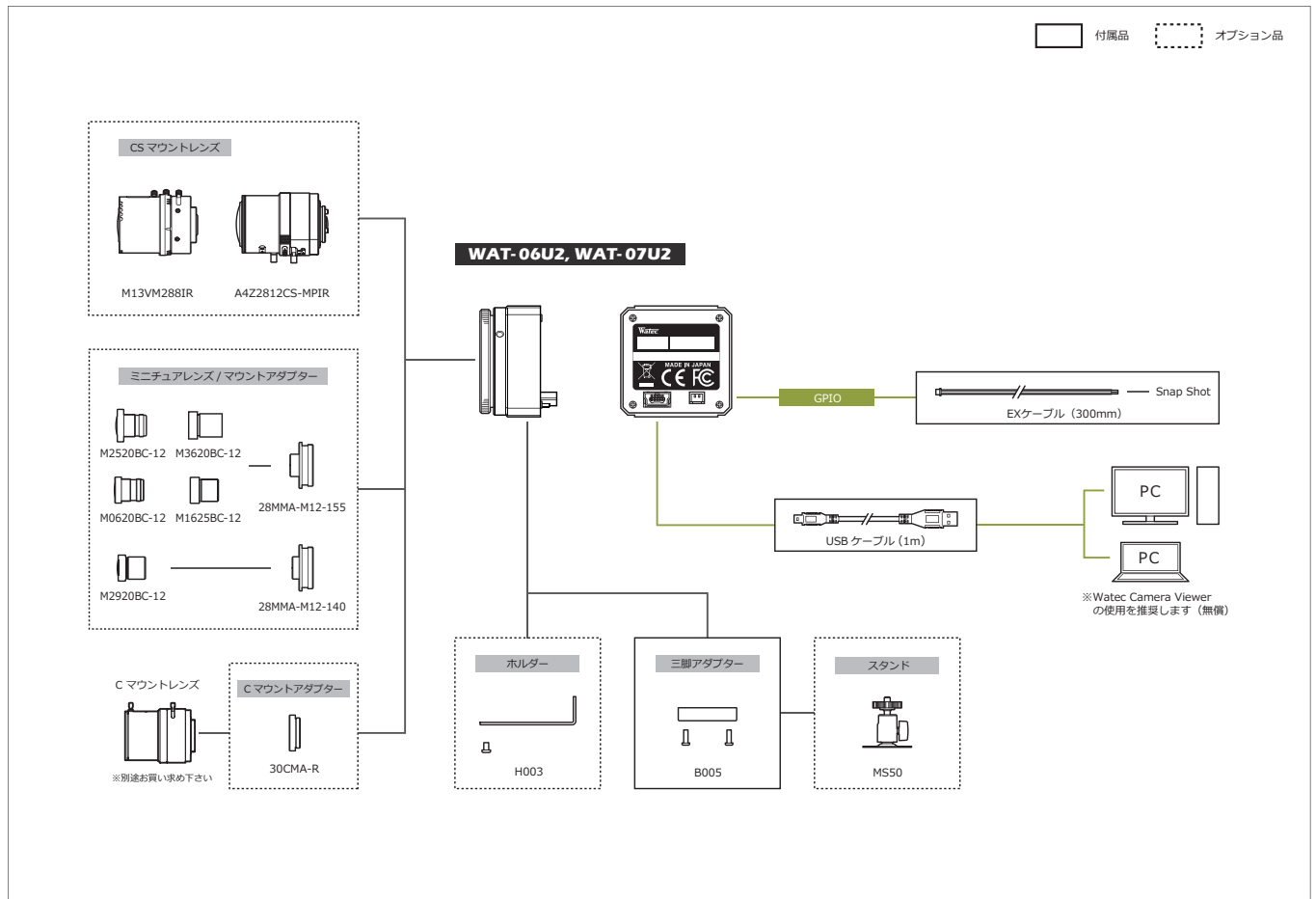
特徴

- カメラ内蔵の ISP (Image Signal Processor) により、ご使用環境に合わせた機能調整が可能
- USB Video Class & USB パスパワー対応
- 専用ドライバー、電源ケーブルは不要で USB ポートに差し込むだけで自動的にカメラを認識

外形寸法図



システム構成図



仕様

機種名	WAT-06U2	WAT-07U2
撮像素子	1/2.8 型 裏面照射型 CMOS イメージセンサー	
有効画素数	1945(H) × 1097(V)	
セルサイズ	2.9μm(H) × 2.9μm(V)	
撮像方式	RGB 原色ベイパ配列モザイクオンチップフィルター	—
同期方式	内部同期	
走査方式	プログレッシブ	
出力サイズ	1920×1080, 1280×720, 640×480, 320×240	
最大フレームレート	30 fps	
圧縮形式	MJPG, YUY2	
映像出力	USB Video Class 対応	
解像度 (H)	900 本以上 (画面中央)	800 本以上 (画面中央)
最低被写体照度	0.1 lx F1.2 (AGC ON=36dB, Shutter=OFF)	0.002 lx F1.4 (AGC ON=36dB, Shutter=OFF)
	0.025lx F1.2 (AGC ON=36dB, Shutter=1/7.5 (秒))	0.0005lx F1.4 (AGC ON=36dB, Shutter=1/7.5 (秒))
S/N	—	
機能設定	Camera Viewer	
AE モード	電子シャッター	低速シャッター 1/15, 1/7.5, 1/4 (秒)
	電子アイリス	1/30, 1/60, 1/120, 1/250, 1/500, 1/1000, 1/2000, 1/4000, 1/8000 (秒)
ホワイトバランス	ATW, MWB	—
AGC	ON	0 - 36dB
	OFF	—
MGC	0 - 72dB (1dB step)	—
ガンマ特性	γ=USER (レベル調整可能)	
ノイズリダクション	—	
ワイドダイナミックレンジ	—	
レンズアイリス	—	
逆光補正	BLC	
白点補正	—	
輪郭補正	レベル調整可能	
露補正	—	
デジタルズーム	×1, ×1.38, ×2.25 (出力サイズ: 640×480)	×1, ×1.2, ×1.5 (出力サイズ: 1280×720)
プライバシーマスク	—	
ミラー反転	—	
フリーズ	—	
動体検出	—	
ネガポジ反転	—	
インターフェース	USB2.0 Mini-B, 2P コネクター (Snap shot)	
電源電圧	USB +5V	
消費電力	0.65W (130mA)	
動作 / 保管温度	-10 - +50°C / -30 - +70°C	
動作 / 保管湿度	95%RH 以下 (結露しないこと)	
レンズマウント	CS マウント (バックフォーカス調整可能)	
ケーブル長	推奨 3.0m 未満	
質量	約 35g	
付属品	六角レンチ, 三脚アダプター, EXケーブル, USBケーブル (USB2.0 Standard-A to Mini-B)	
推奨システム	CPU	Intel Core i シリーズ
	システムメモリー	2GB 以上
その他	USB2.0 ポート, 1920×1080 以上の解像度を持つモニタ	
動作確認済 OS	Windows 10 32bit/64bit, Windows 11	

超小型・軽量 USB2.0 フル HD カメラ

カメラの設置場所を選ばず、監視用途のみならず組み込みや画像センサーとしての使用に最適な超小型・軽量設計

WAT-08U2 (G3.6) カラー WAT-09U2 (G3.6) モノクロ

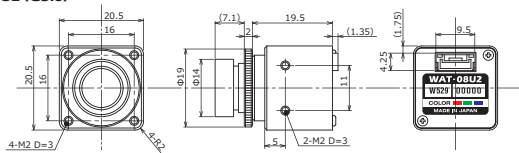


特徴

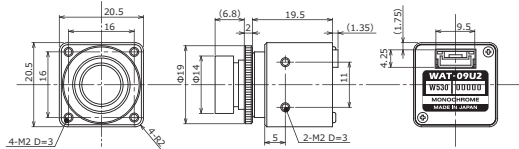
- 1/2.8 型 CMOS センサー搭載、フル HD で 30fps の高画質な映像出力
- 画像を直接 PC に取り込むことができる、組みみに特化した小型・軽量設計
- 専用 USB コネクタの採用により従来品よりも奥行きを抑え、組み込みに最適
- 標準レンズ (G3.6) の他、豊富なオプションレンズをラインナップ
- レンズ固定リングでピントズレを防止

外形寸法図

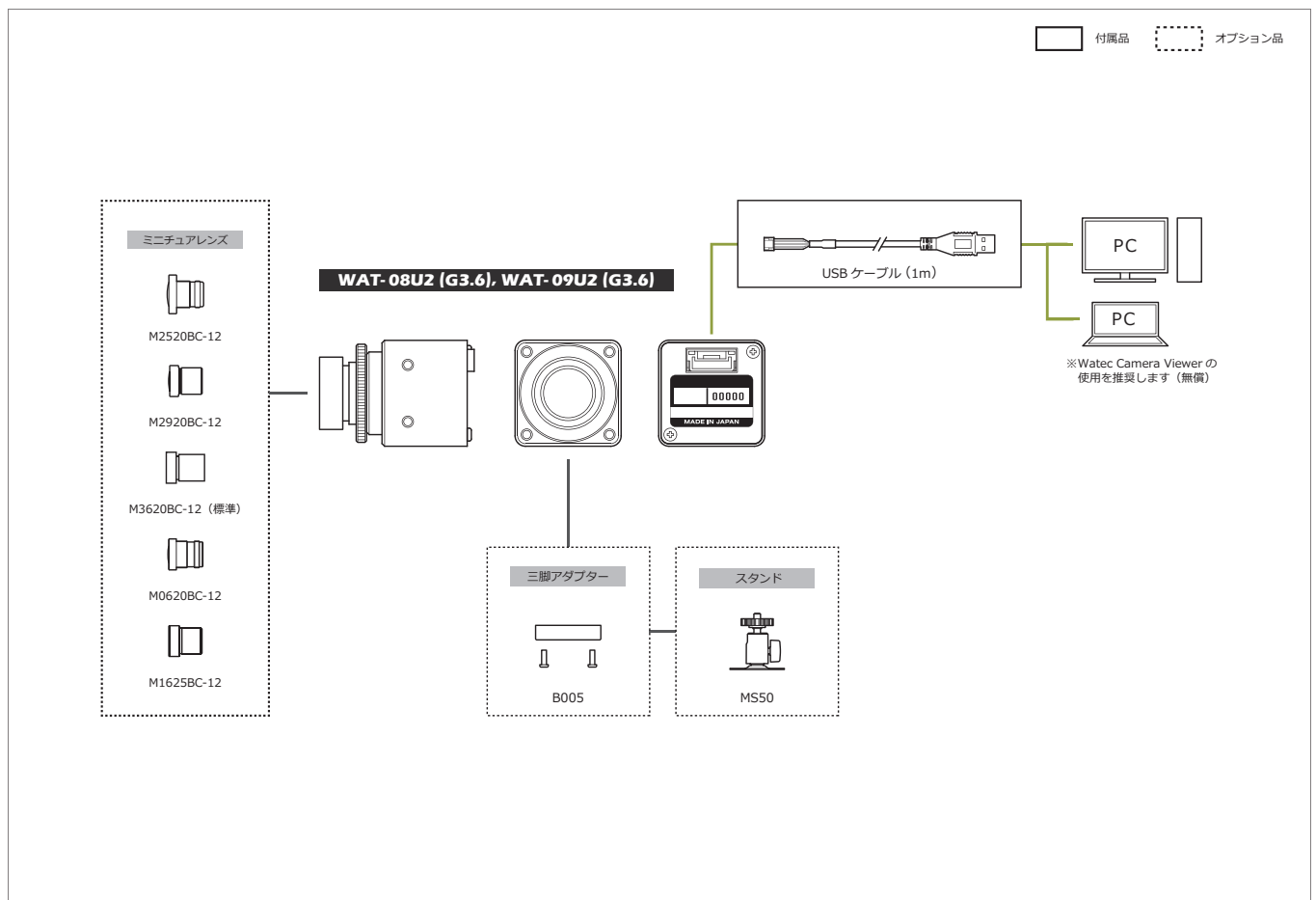
WAT-08U2 (G3.6)



WAT-09U2 (G3.6)



システム構成図



仕様

機種名	WAT-08U2 (G3.6)	WAT-09U2 (G3.6)
撮像素子	1/2.8 型 裏面照射型 CMOS イメージセンサー	
有効画素数	1945(H) × 1097(V)	
セルサイズ	2.9µm(H) × 2.9µm(V)	
撮像方式	RGB 原色ベイパ配列モザイクオンチップフィルター	—
同期方式	内部同期	
走査方式	プログレッシブ	
出力サイズ	1920×1080, 1280×720, 640×480, 320×240	
最大フレームレート	60 fps	
圧縮形式	MJPG, YUY2	
映像出力	USB Video Class 対応	
解像度 (H)	900 本以上 (画面中央)	800 本以上 (画面中央)
最低被写体深度	0.3 lx F2.0 (AGC ON=36dB, Shutter= OFF)	0.004 lx F2.0 (AGC ON=36dB, Shutter= OFF)
	0.07 lx F2.0 (AGC ON=36dB, Shutter=1/7.5 (秒))	0.001 lx F2.0 (AGC ON=36dB, Shutter=1/7.5 (秒))
S/N	—	
機能設定	Camera Viewer	
電子シャッター	低速シャッター 1/15, 1/7.5, 1/4 (秒)	
AE モード	1/30, 1/60, 1/120, 1/250, 1/500, 1/1000, 1/2000, 1/4000, 1/8000 (秒)	
電子アイリス	1/30 - 1/8000 (秒)	
	1/7.5 - 1/8000 (秒)	
ホワイトバランス	ATW, MWB	—
AGC	ON	0 - 36dB
	OFF	—
MGC	0 - 72dB (1dB step)	
ガンマ特性	γUSER (レベル調整可能)	
ノイズリダクション	—	
ワイドダイナミックレンジ	—	
レンズアイリス	—	
逆光補正	BLC	
白点補正	—	
輪郭補正	レベル調整可能	
露補正	—	
デジタルズーム	x1, x1.38, x2.25 (出力サイズ: 640×480)	x1, x1.2, x1.5 (出力サイズ: 1280×720)
プライバシーマスク	—	
ミラー反転	—	
フリーズ	—	
動体検出	—	
ネガポジ反転	—	
インターフェース	USB (High speed)	
電源電圧	USB +5V	
消費電力	0.75W (150mA)	
動作 / 保存温度	-10 - +50℃ / -30 - +70℃	
動作 / 保存湿度	95%RH 以下 (結露しないこと)	
レンズマウント	M12 P=0.5	
標準レンズ	M3620BC-12 (f3.6 F2.0)	
ケーブル長	1.0m (最大 3.0m)	
質量	約 18g	
付属品	USB ケーブル (USB2.0 Standard-A), M12 レンズ固定リング	
推奨システム	CPU	Intel Core シリーズ
	システムメモリ	2GB 以上
	その他	USB2.0 ポート、1920×1080 以上の解像度を持つモニター
動作確認済 OS	Windows 10 32bit/64bit, Windows 11, Android 4.0 以降	

WAT-05U2M 小型・防滴 USB2.0 フル HD カラーカメラ

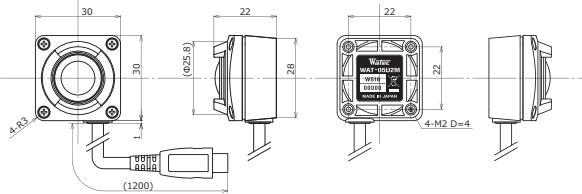
奥行きを抑えた小型ウェアラブルカメラ（製品寸法：H30×W30×D22mm）



特徴

- 水平 180°の広角レンズを採用
- 用途や設置場所に合わせケーブル出口の位置を、上下左右の 4 方向から選択が可能（標準：下方向）
※標準品（下方向）以外は受注生産になります
- スマートフォンやタブレットに接続し、Wi-Fi、4G/3G によるライブ映像伝送が可能
- 防滴設計により屋外での使用が可能（IPX7 相当）
- USB コネクタータイプを Type-A や Type-C へ変更可能（標準品：Micro-B）

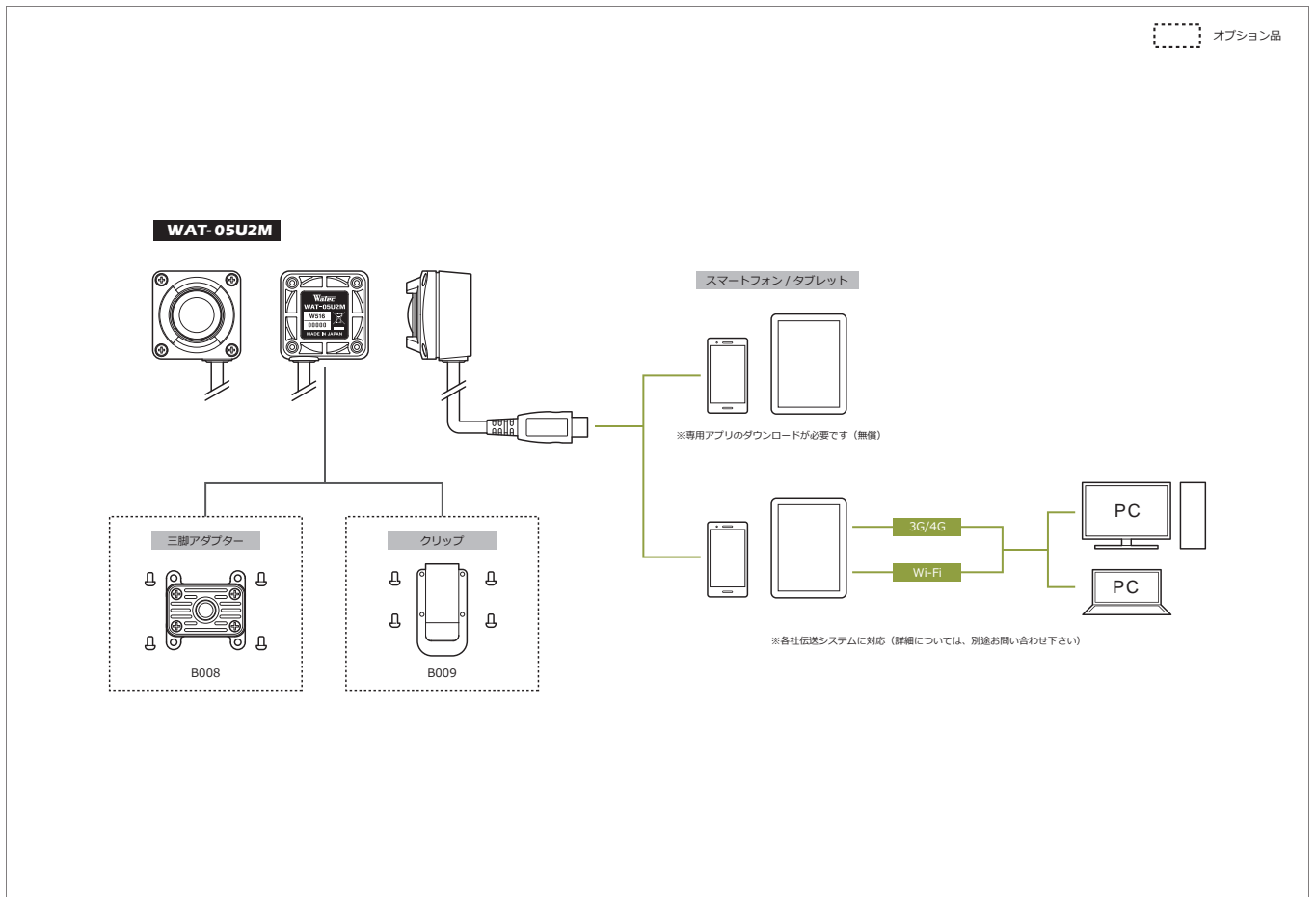
外形寸法図



仕様

撮像素子	1/2.8 型 裏面照射型 CMOS イメージセンサー	
有効画素数	1945(H) × 1097(V)	
セルサイズ	2.9µm(H) × 2.9µm(V)	
撮像方式	RGB 原色ベイパ配列モザイクオンチップフィルター	
同期方式	内部同期	
走査方式	プログレッシブ	
出力サイズ	1920×1080, 1280×720, 640×480, 320×240	
最大フレームレート	30 fps	
圧縮形式	MJPEG, YUY2	
映像出力	USB Video Class 対応	
最低被写体照度	0.3 lx F2.0 (AGC ON=36dB, Shutter=OFF) 0.07 lx F2.0 (AGC ON=36dB, Shutter=1/7.5 (秒))	
S/N	—	
機能設定	Camera Viewer	
AEモード	電子シャッター	低速シャッター 1/15, 1/7.5, 1/4 (秒) 1/30, 1/60, 1/120, 1/250, 1/500, 1/1000, 1/2000, 1/4000, 1/8000 (秒)
	電子アリス	1/30 - 1/8000 (秒) 1/7.5 - 1/8000 (秒)
ホワイトバランス	ATW, MWB	
AGC	ON	0 - 36dB
	OFF	—
MGC	0 - 72dB (1dB Step)	
ガンマ特性	γ=USER (レベル調整可能)	
ノイズリダクション	—	
ワイドダイナミックレンジ	—	
レンズアリス	—	
逆光補正	BLC	
白点補正	—	
輪郭補正	レベル調整可能	
露補正	—	
デジタルズーム	×1, ×1.38, ×2.25 (出力サイズ: 640×480) ×1, ×1.2, ×1.5 (出力サイズ: 1280×720)	
プライバシーマスク	—	
ミラー反転	—	
フリーズ	—	
動物検出	—	
ネガポジ反転	—	
インターフェース	USB2.0 Micro-B	
電源電圧	USB +5V	
消費電力	0.85W (170mA)	
動作 / 保管温度	-10 - +50℃ / -30 - +60℃	
動作 / 保管湿度	95%RH 以下 (結露しないこと)	
レンズ	M1720BC-12 (f1.7 F2.0)	
ケーブル長	1.2m (最大 3.0m)	
質量	約 45g	
付属品	—	
必要システム	CPU	800MHz 以上
	システムメモリ	512MB 以上
推奨システム	その他	USB2.0 ポート
	CPU	Intel Core i シリーズ
システムメモリ	2GB 以上	
その他	USB2.0 ポート, 1920×1080 以上の解像度を持つモニター	
動作確認済 OS	Windows 7 32bit/64bit, Windows 8 32bit/64bit, Windows 8.1 32bit/64bit,	
	Windows 10 32bit/64bit, Windows 11, Android 4.0 以降	

システム構成図



WAT-06U2D

防滴 USB2.0 フルHD カラーカメラ

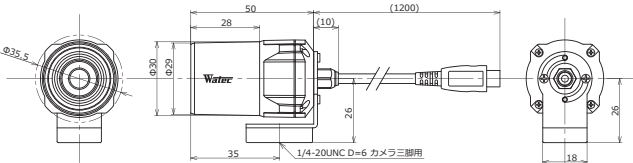
製品サイズをそのままに、WAT-02U2D から性能をアップグレード



特徴

- 従来品に比べ解像度が 1.3 倍、更に感度が 3.5 倍 UP
- USB Video Class 対応
- フル HD で 30fps の出力が可能
- スマートフォンやタブレットに接続し、Wi-Fi、4G/3G によるライブ映像伝送可能
- 防滴設計により屋外での使用が可能 (IPX7 相当)
- USB コネクタータイプを Type-A や Type-C へ変更可能 (標準品: Micro-B)

外形寸法図



WAT-07U2D

高感度・防滴 USB2.0 フルHD モノクロカメラ

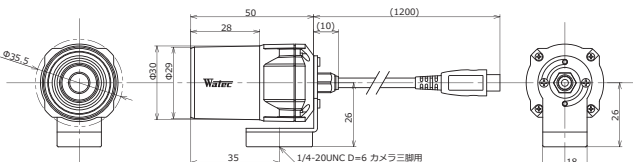
USB カメラシリーズにモノクロ仕様をラインナップ



特徴

- 最低被写体照度 0.004 lx F2.0 (AGC ON=36dB, Shutter=OFF)
0.001 lx F2.0 (AGC ON=36dB, Shutter=1/7.5(秒))
- フル HD で 30fps の出力が可能
- スマートフォンやタブレットに接続し、Wi-Fi、4G/3G によるライブ映像伝送可能
- 防滴設計により屋外での使用が可能 (IPX7 相当)
- USB コネクタータイプを Type-A や Type-C へ変更可能 (標準品: Micro-B)

外形寸法図



仕様

撮像素子	1/2.8 型 裏面照射型 CMOS イメージセンサー	
有効画素数	1945(H) × 1097(V)	
セルサイズ	2.9µm(H) × 2.9µm(V)	
撮像方式	RGB 原色ベイパ配列モザイクオンチップフィルター	
同期方式	内部同期	
走査方式	プログレッシブ	
出力サイズ	1920x1080, 1280x720, 640x480, 320x240	
最大フレームレート	30 fps	
圧縮形式	MJPEG, YUY2	
映像出力	USB Video Class 対応	
解像度 (H)	900 本以上 (画面中央)	
最低被写体照度	0.3 lx F2.0 (AGC ON=36dB, Shutter= OFF) 0.07lx F2.0 (AGC ON=36dB, Shutter=1/7.5 (秒))	
S/N	-	
機能設定	Camera Viewer	
AE モード	電子シャッター	低速シャッター 1/15, 1/7.5, 1/4 (秒) 1/30, 1/60, 1/120, 1/250, 1/500, 1/1000, 1/2000, 1/4000, 1/8000 (秒)
	電子アイリス	1/30 - 1/8000 (秒) 1/7.5 - 1/8000 (秒)
ホワイトバランス	ATW, MWB	
AGC	ON	0 - 36dB
	OFF	-
MGC	0 - 72dB (1dB step)	
ガンマ特性	γ=USER (レベル調整可能)	
ノイズリダクション	-	
ワイドダイナミックレンジ	-	
レンズアイリス	-	
逆光補正	BLC	
白点補正	-	
輪郭補正	レベル調整可能	
露補正	-	
デジタルズーム	×1, ×1.38, ×2.25 (出力サイズ: 640x480) ×1, ×1.2, ×1.5 (出力サイズ: 1280x720)	
フライ(シー)マスク	-	
ミラー反転	-	
フリーズ	-	
動体検出	-	
ネガポジ反転	-	
インターフェース	USB2.0 Micro-B	
電源電圧	USB +5V	
消費電力	0.65W (130mA)	
動作 / 保管温度	-10 - +50℃ / -30 - +70℃	
動作 / 保管湿度	95%RH 以下 (結露しないこと)	
標準レンズ	M3620BC-12 (f3.6 F2.0)	
ケーブル長	1.2m (最大 3.0m)	
質量	約 85g	
付属品	-	
推奨システム	CPU	Intel Core i シリーズ
	システムメモリー	2GB 以上
その他	USB2.0 ポート、1920×1080 以上の解像度を持つモニター	
動作確認済 OS	Windows 10 32bit/64bit, Windows 11, Android 4.0 以降	

仕様

撮像素子	1/2.8 型 裏面照射型 CMOS イメージセンサー	
有効画素数	1945(H) × 1097(V)	
セルサイズ	2.9µm(H) × 2.9µm(V)	
撮像方式	-	
同期方式	内部同期	
走査方式	プログレッシブ	
出力サイズ	1920x1080, 1280x720, 640x480, 320x240	
最大フレームレート	30 fps	
圧縮形式	MJPEG, YUY2	
映像出力	USB Video Class 対応	
解像度 (H)	800 本以上 (画面中央)	
最低被写体照度	0.004 lx F2.0 (AGC ON=36dB, Shutter= OFF) 0.001 lx F2.0 (AGC ON=36dB, Shutter=1/7.5 (秒))	
S/N	-	
機能設定	Camera Viewer	
AE モード	電子シャッター	低速シャッター 1/15, 1/7.5, 1/4 (秒) 1/30, 1/60, 1/120, 1/250, 1/500, 1/1000, 1/2000, 1/4000, 1/8000 (秒)
	電子アイリス	1/30 - 1/8000 (秒) 1/7.5 - 1/8000 (秒)
ホワイトバランス	-	
AGC	ON	0 - 36dB
	OFF	-
MGC	0 - 72dB (1dB step)	
ガンマ特性	γ=USER (レベル調整可能)	
ノイズリダクション	-	
ワイドダイナミックレンジ	-	
レンズアイリス	-	
逆光補正	BLC	
白点補正	-	
輪郭補正	レベル調整可能	
露補正	-	
デジタルズーム	×1, ×1.38, ×2.25 (出力サイズ: 640x480) ×1, ×1.2, ×1.5 (出力サイズ: 1280x720)	
フライ(シー)マスク	-	
ミラー反転	-	
フリーズ	-	
動体検出	-	
ネガポジ反転	-	
インターフェース	USB2.0 Micro-B	
電源電圧	USB +5V	
消費電力	0.65W (130mA)	
動作 / 保管温度	-10 - +50℃ / -30 - +70℃	
動作 / 保管湿度	95%RH 以下 (結露しないこと)	
標準レンズ	M3620BC-12 (f3.6 F2.0)	
ケーブル長	1.2m (最大 3.0m)	
質量	約 85g	
付属品	-	
推奨システム	CPU	Intel Core i シリーズ
	システムメモリー	2GB 以上
その他	USB2.0 ポート、1920×1080 以上の解像度を持つモニター	
動作確認済 OS	Windows 10 32bit/64bit, Windows 11, Android 4.0 以降	

WAT-03U2D 高感度 USB2.0 防滴 HD カラーカメラ

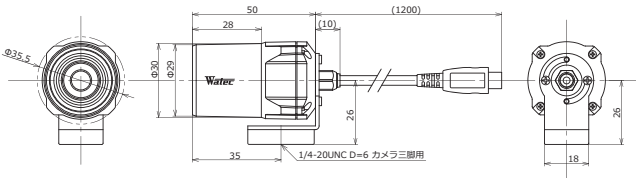
スマートフォンやタブレットに接続し、Wi-Fi、4G/3G によるライブ映像伝送可能



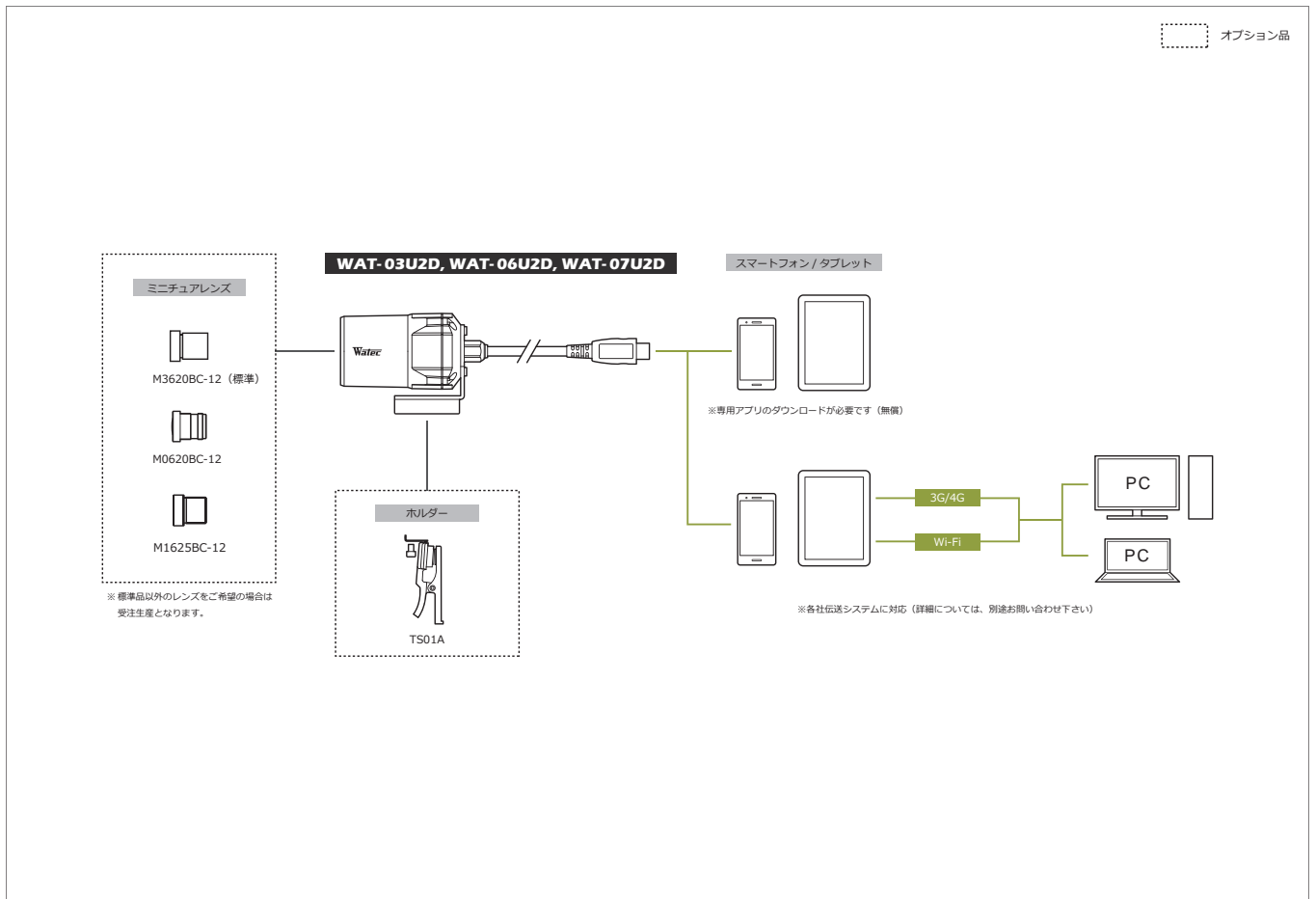
特徴

- 高感度、1.3メガピクセル CMOS イメージセンサー搭載
- 最低被写体照度 0.04 lx F2.0 (AGC ON=42dB, Shutter=OFF)
0.01 lx F2.0 (AGC ON=42dB, Shutter=1/7.5 (秒))
- フレームレート: 30fps (HD)、60fps (VGA)
- 防滴設計により屋外での使用が可能 (IPX7 相当)
- USB コネクタタイプを Type-A や Type-C へ変更可能 (標準品: Micro-B)

外形寸法図



システム構成図



仕様

撮像素子	1/3型 CMOS イメージセンサー
有効画素数	1305(H) × 977(V)
セルサイズ	3.75µm(H) × 3.75µm(V)
撮像方式	RGB 原色ベイパ配列モザイクオンチップフィルター
同期方式	内部同期
走査方式	プログレッシブ
出力サイズ	1280×960, 1280×720, 640×480, 320×240
最大フレームレート	60 fps
圧縮形式	MJPG, YUY2
映像出力	USB Video Class 対応
最低被写体照度	0.04 lx F2.0 (AGC ON=42dB, Shutter=OFF) 0.01 lx F2.0 (AGC ON=42dB, Shutter=1/7.5 (秒))
S/N	—
機能設定	Camera Viewer
電子シャッター	低速シャッター 1/15, 1/7.5, 1/4, 1/2, 1, 2 (秒)
AEモード	1/30, 1/60, 1/120, 1/250, 1/500, 1/1000, 1/2000, 1/4000, 1/8000 (秒)
電子アイリス	1/30 - 1/8000 (秒)
ホワイトバランス	1/7.5 - 1/8000 (秒)
AGC	ON OFF
MGC	0 - 42dB
ガンマ特性	0 - 72dB (1dB Step)
ガンマ特性	γ=USER (レベル調整可能)
ノイズリダクション	—
ワイドダイナミックレンジ	—
レンズアイリス	—
逆光補正	BLC
白点補正	—
輪郭補正	レベル調整可能
露補正	—
デジタルズーム	—
プライバシーマスク	—
ミラー反転	—
フリーズ	—
動体検出	—
ネガポジ反転	—
インターフェース	USB2.0 Micro-B
電源電圧	USB +5V
消費電力	0.75W (150mA)
動作/保管温度	-10 - +50°C / -30 - +70°C
動作/保管湿度	95%RH 以下 (結露しないこと)
標準レンズ	M3620BC-12 (f3.6 F2.0)
ケーブル長	1.2m (最大 3.0m)
質量	約 85g
付属品	—
必要システム	CPU 800MHz 以上 システムメモリ 512MB 以上 その他 USB2.0 ポート
推奨システム	CPU Intel Core i シリーズ システムメモリ 2GB 以上 その他 USB2.0 ポート, 1920×1080 以上の解像度を持つモニター
動作確認済 OS	Windows 7 32bit/64bit, Windows 8 32bit/64bit, Windows 8.1 32bit/64bit, Windows 10 32bit/64bit, Windows 11, Android 4.0 以降

WAT-2500 多機能 小型・高感度 アナログ カラーカメラ

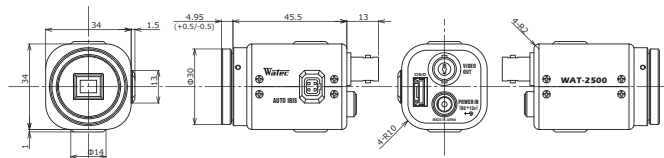
小さな筐体に多くの機能を搭載した代表的デザインモデル



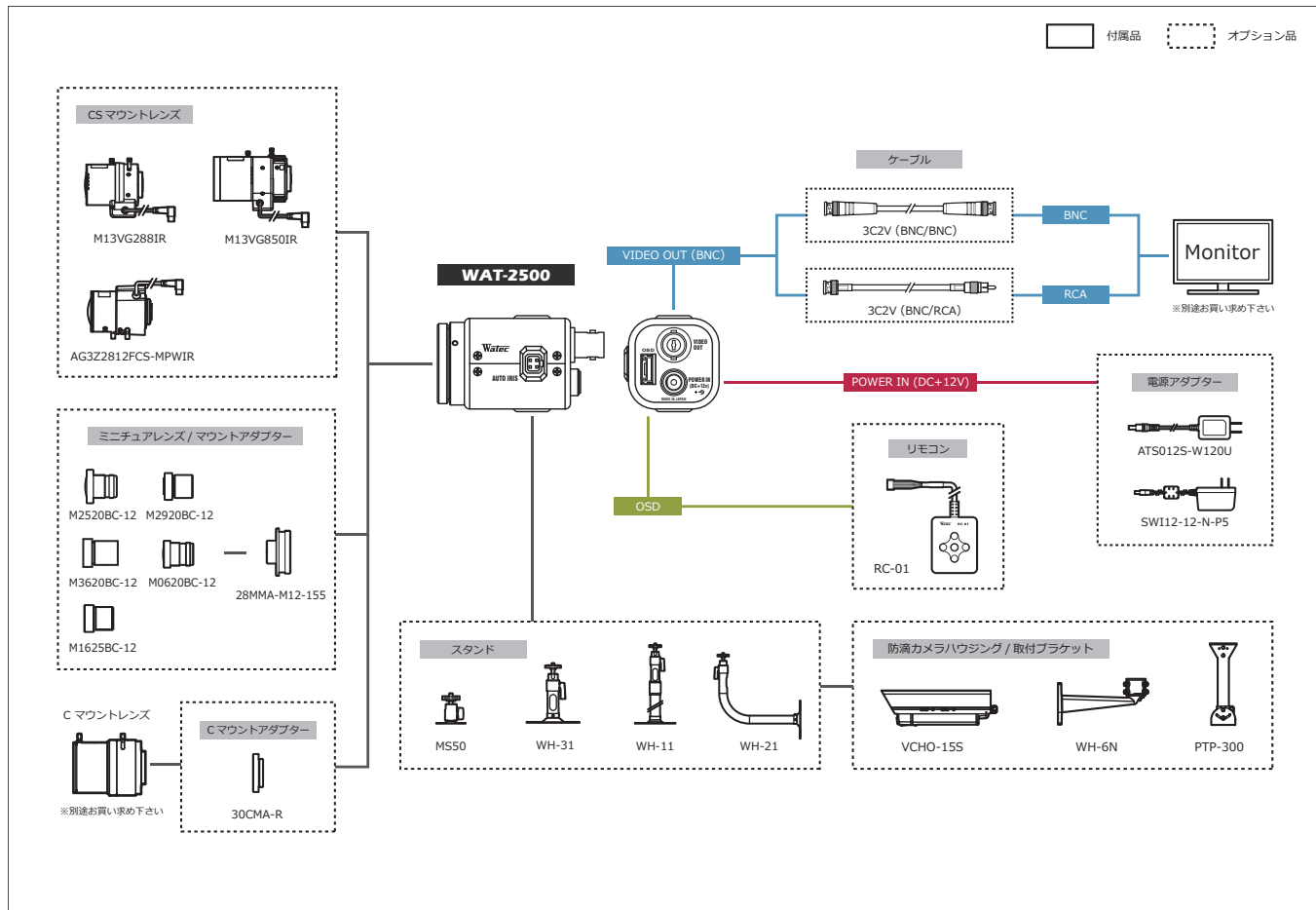
特徴

- 高感度 1/2.8 型 裏面照射型 CMOS イメージセンサー搭載
- OSD (オンスクリーンディスプレイ) による各種機能の設定変更が可能
- 最低被写体照度 0.0065 lx F1.2 (AGC HIGH=72dB, Shutter=OFF)
0.0004 lx F1.2 (AGC HIGH=72dB, Shutter=x15)

外形寸法図



システム構成図



仕様

	NTSC	PAL
ビデオ規格		
撮像素子	1/2.8 型 裏面照射型 CMOS イメージセンサー	
有効画素数	1945(H) × 1097(V) ※1	
セルサイズ	2.9µm(H) × 2.9µm(V)	
撮像方式	RGB 原色ベイパ配列モザイクオンチップフィルター	
同期方式	内部同期	
走査方式	プログレッシブ	
映像出力	コンポジットビデオ: 1.0 V(p-p) 75Ω (不平衡)	
セットアップレベル	7.5IRE	0IRE
解像度 (H)	570TV 本以上 (画面中央)	
最低被写体照度	0.0065 lx F1.2 (AGC HIGH=72dB, Shutter=OFF)	
	0.0004 lx F1.2 (AGC HIGH=72dB, Shutter=x15)	
S/N	45dB 以上 (AGC OFF=0dB, γ=1.0)	
機能設定	OSD: リモコン	
AEモード	x2, x3, x4, x5, x6, x7, x8, x9, x10, x12, x15 (フレーム)	
電子シャッター	1/30, 1/60, 1/120, 1/180, 1/240, 1/300 (秒)	1/25, 1/50, 1/100, 1/150, 1/200, 1/250 (秒)
	1/500, 1/1000, 1/2000, 1/5000, 1/10000 (秒)	
電子アイリス	1/30 - 1/10000 (秒)	1/25 - 1/10000 (秒)
	x15 - 1/10000 (秒)	
ホワイトバランス	ATW, PWB, MWB	
AGC	ON	0 - 36dB (LOW), 0 - 50dB (MID), 0 - 72dB (HIGH)
	OFF	0dB
MGC	0 - 72dB (5dB step)	
Day/Night	-	
ガンマ特性	γ=USER (レベル調整可能)	
ビデオレベル	-	
ノイズリダクション	3DNR OFF/ON レベル調整可能, 2DNR OFF/ON レベル調整可能, 3D+2DNR ON レベル調整可能	
ワイドダイナミックレンジ	WDR OFF/ON レベル調整可能, D-WDR OFF/ON レベル調整可能	
レンズアイリス	DC	
逆光補正	BLC, HSBL	
白点補正	Up to 2046 pixels	
輪郭補正	OFF/ON レベル調整可能	
露補正	OFF/ON レベル調整可能	
デジタルズーム	ZOOM (x1.01 - x5.00), PAN/TILT	
プライバシーマスク	8 masks	
ミラー反転	OFF, V-FLIP, H-FLIP, HV-FLIP	
フリーズ	OFF/ON	
動体検出	-	
ネガポジ反転	OFF/ON	
インターフェース	BNC (コンポジットビデオ), 電源入力, リモコン (RC-01), オートアイリス	
電源電圧	DC+12V±10%	
消費電力	2.52W (210mA)	
動作 / 保管温度	-10 - +50°C / -30 - +70°C	
動作 / 保管湿度	95%RH 以下 (結露しないこと)	
レンズマウント	CS マウント (バックフォーカス調整可能)	
質量	約 78g	
付属品	WPDC12 (DC プラグ), 六角レンチ	

※1: ビデオ規格に合わせて切り出して出力されます。

WAT-1200CS 超小型・高感度 デイナイトカメラ

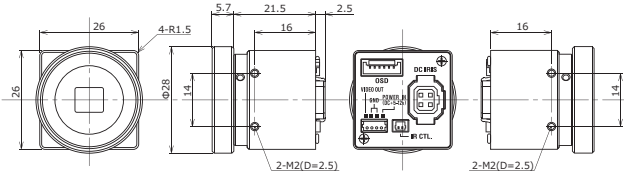
1/3.2型 裏面照射型 CMOS イメージセンサー搭載



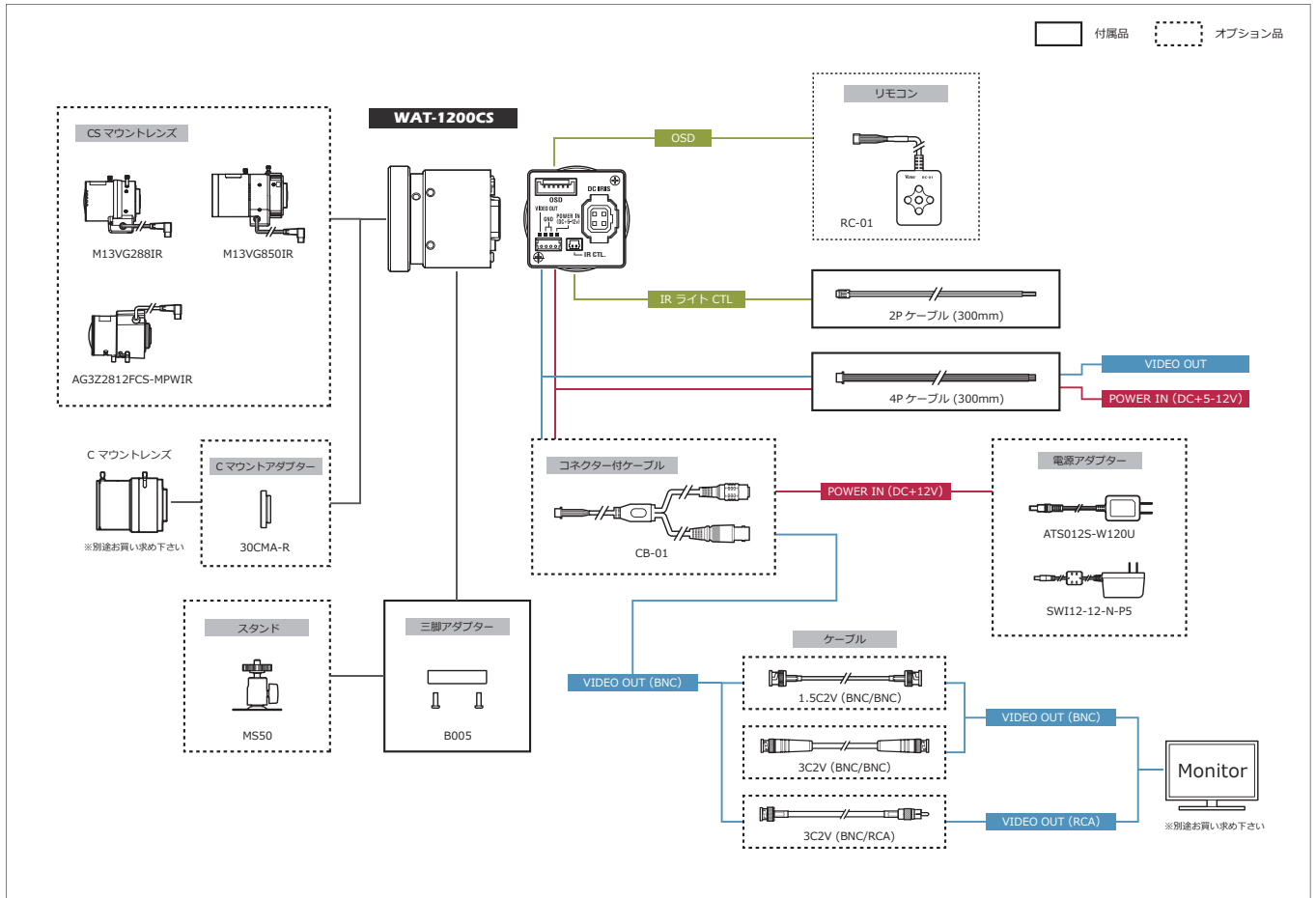
特徴

- 最低被写体照度 0.002 lx F1.2 (AGC ON=54dB, Shutter=OFF)
- 製品サイズ 26 x 26 x 30 mm の超小型設計
- ワイドダイナミックレンジ、ICR メカレス Day/Night 機能搭載
※OSD (オンスクリーンディスプレイ) による、各種機能の設定変更が可能

外形寸法図



システム構成図



仕様

ビデオ規格	NTSC	PAL
撮像素子	1/3.2型 裏面照射型 CMOS イメージセンサー	
有効画素数	1280(H) × 960(V)	1280(H) × 924(V)
セルサイズ	3.5μm(H) × 3.5μm(V)	
撮像方式	RGB+W 配列モザイクオンチップフィルター	
同期方式	内部同期	
走査方式	プログレッシブ	
映像出力	コンポジットビデオ: 1.0 V(p-p) 75Ω (不平衡)	
解像度 (H)	750TV 本以上 (画面中央)	
最低被写体照度	0.002 lx F1.2 (AGC ON=54dB, Shutter=OFF)	
S/N	55dB 以上 (AGC OFF=0dB, γ=1.0)	
機能設定	OSD: リモコン	
AEモード	電子シャッター	1/60 (秒) / 1/50 (秒)
	電子アイリス	1/100, 1/120, 1/125, 1/250, 1/500, 1/1000, 1/2000, 1/4000, 1/8000, 1/10000, 1/20000, 1/50000, 1/100000 (秒)
		1/60 - 1/100000 (秒) / 1/50 - 1/100000 (秒)
ホワイトバランス	ATW, AWB, PWB, MWB, PRESET(5100K, 6300K)	
AGC	ON	0 - 54dB
	OFF	0dB
MGC	0 - 54dB (6dB step)	
Day/Night	ICR メカレス Auto, Manual	
ガンマ特性	γ=0.45	
ビデオレベル	調整可能	
ノイズリダクション	2DNR OFF/ON レベル調整可能	
ワイドダイナミックレンジ	WDR OFF/ON レベル調整可能, D-WDR OFF/ON レベル調整可能	
レンズアイリス	DC	
逆光補正	BLC, HSBLC	
白点補正	-	
輪郭補正	レベル調整可能	
露補正	OFF/ON レベル調整可能	
デジタルズーム	-	
プライバシーマスク	16 masks	
ミラー反転	OFF, V-FLIP, H-FLIP, HV-FLIP	
フリーズ	-	
動体検出	-	
ネガポジ反転	-	
インターフェース	4P コネクター (コンポジットビデオ, 電源入力), オートアイリス 2P コネクター (IR ライト CTL), リモコン (RC-01)	
電源電圧	DC+5V - 12V	
消費電力	0.6W/120mA (DC+5V), 0.72W/60mA (DC+12V)	
動作 / 保管温度	-10 - +50°C / -30 - +70°C	
動作 / 保管湿度	95% RH 以下 (結露しないこと)	
レンズマウント	CS マウント	
質量	約 22g	
付属品	4P ケーブル, 2P ケーブル, 六角レンチ, 三脚アダプター	

WAT-240E (G3.8) 超小型 カラーカメラ

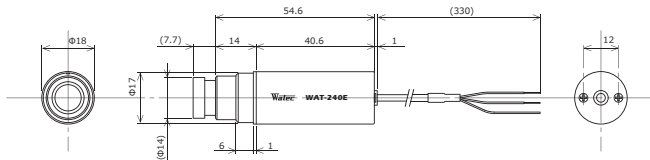
レンズ一体型、筒型タイプで省スペース設計



特徴

- 解像度 480TV 本
- 設置場所を選ばず、監視用途のみならず組込や画像センサーとしての使用に最適
- 標準レンズ (G3.8) の他、豊富なオプションレンズをラインナップ

外形寸法図



WAT-240E/CB (G3.8) 超小型 カラーカメラ

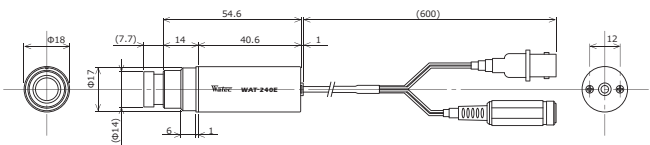
レンズ一体型、BNC 出力、筒型タイプで省スペース設計



特徴

- 解像度 480TV 本
- 設置場所を選ばず、監視用途のみならず組込や画像センサーとしての使用に最適
- 標準レンズ (G3.8) の他、豊富なオプションレンズをラインナップ

外形寸法図



仕様

ビデオ規格	NTSC	PAL
撮像素子	1/4 型 CMOS イメージセンサー	
有効画素数	648(H) × 488(V)	
セルサイズ	5.6μm(H) × 5.6μm(V)	
撮像方式	RGB 原色ベイア配列モザイクオンチップフィルター	
同期方式	内部同期	
走査方式	プログレッシブ	
映像出力	コンポジットビデオ: 1.0 V(p-p) 75Ω (不平衡)	
解像度 (H)	480TV 本以上 (画面中央)	
最低被写体照度	0.3 lx F2.0 (AGC ON=42dB, Shutter=OFF)	
S/N	52dB 以上 (AGC OFF=0dB, γ=1.0)	
機能設定	-	
AEモード	電子シャッター 電子アイリス	
ホワイトバランス	1/60 - 1/100000 (秒)	1/50 - 1/100000 (秒)
AGC	ON	0 - 42dB
	OFF	-
MGC	-	
Day/Night	-	
ガンマ特性	γ=0.45	
ビデオレベル	85IRE	
ノイズリダクション	-	
ワイドダイナミックレンジ	-	
レンズアイリス	-	
逆光補正	BLC	
白点補正	-	
輪郭補正	-	
露補正	-	
デジタルズーム	-	
プライバシーマスク	-	
ミラー反転	-	
フリーズ	-	
動体検出	-	
ネガポジ反転	-	
インターフェース	3P ケーブル (コンポジットビデオ, 電源入力)	
電源電圧	DC+5V - 6V	
消費電力	0.66W/110mA (DC+6V)	
動作 / 保管温度	-10 - +50°C / -30 - +70°C	
動作 / 保管湿度	95%RH 以下 (結露しないこと)	
レンズマウント	M12 P=0.5	
標準レンズ	3820BC-12 (f3.8 F2.0)	
ケーブル長	330mm	
質量	約 23g	
付属品	本体取付リング	

仕様

ビデオ規格	NTSC	PAL
撮像素子	1/4 型 CMOS イメージセンサー	
有効画素数	648(H) × 488(V)	
セルサイズ	5.6μm(H) × 5.6μm(V)	
撮像方式	RGB 原色ベイア配列モザイクオンチップフィルター	
同期方式	内部同期	
走査方式	プログレッシブ	
映像出力	コンポジットビデオ: 1.0 V(p-p) 75Ω (不平衡)	
解像度 (H)	480TV 本以上 (画面中央)	
最低被写体照度	0.3 lx F2.0 (AGC ON=42dB, Shutter=OFF)	
S/N	52dB 以上 (AGC OFF=0dB, γ=1.0)	
機能設定	-	
AEモード	電子シャッター 電子アイリス	
ホワイトバランス	1/60 - 1/100000 (秒)	1/50 - 1/100000 (秒)
AGC	ON	0 - 42dB
	OFF	-
MGC	-	
Day/Night	-	
ガンマ特性	γ=0.45	
ビデオレベル	85IRE	
ノイズリダクション	-	
ワイドダイナミックレンジ	-	
レンズアイリス	-	
逆光補正	BLC	
白点補正	-	
輪郭補正	-	
露補正	-	
デジタルズーム	-	
プライバシーマスク	-	
ミラー反転	-	
フリーズ	-	
動体検出	-	
ネガポジ反転	-	
インターフェース	BNC (コンポジットビデオ), 電源入力	
電源電圧	DC+5V - 6V	
消費電力	0.66W/110mA (DC+6V)	
動作 / 保管温度	-10 - +50°C / -30 - +70°C	
動作 / 保管湿度	95%RH 以下 (結露しないこと)	
レンズマウント	M12 P=0.5	
標準レンズ	3820BC-12 (f3.8 F2.0)	
ケーブル長	600mm	
質量	約 33g	
付属品	本体取付リング	

WAT-240E (P3.7) 超小型 カラーカメラ

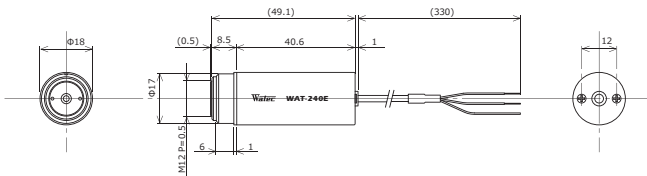
レンズ一体型、筒型タイプで省スペース設計



特徴

- 解像度 480TV 本
- 設置場所を選ばず、監視用途のみならず組込や画像センサーとしての使用に最適

外形寸法図



WAT-240E/CB (P3.7) 超小型 カラーカメラ

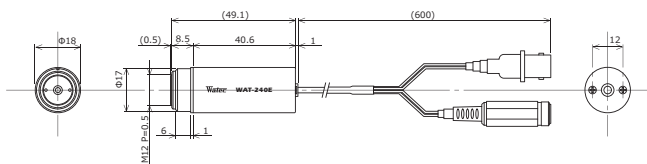
レンズ一体型、BNC 出力、筒型タイプで省スペース設計



特徴

- 解像度 480TV 本
- 設置場所を選ばず、監視用途のみならず組込や画像センサーとしての使用に最適

外形寸法図



仕様

		NTSC	PAL
ビデオ規格		NTSC	PAL
撮像素子		1/4 型 CMOS イメージセンサー	
有効画素数		648(H) × 488(V)	
セルサイズ		5.6μm(H) × 5.6μm(V)	
撮像方式		RGB 原色ベイア配列モザイクオンチップフィルター	
同期方式		内部同期	
走査方式		プログレッシブ	
映像出力		コンポジットビデオ: 1.0 V(p-p) 75Ω (不平衡)	
解像度 (H)		480TV 本以上 (画面中央)	
最低被写体照度		0.3 lx F2.0 (AGC ON=42dB, Shutter=OFF)	
S/N		52dB 以上 (AGC OFF=0dB, γ=1.0)	
機能設定		-	
AEモード	電子シャッター	-	
	電子アイリス	1/60 - 1/100000 (秒)	1/50 - 1/100000 (秒)
ホワイトバランス		ATW	
AGC	ON	0 - 42dB	
	OFF	-	
	MGC	-	
	Day/Night	-	
	ガンマ特性	γ=0.45	
	ビデオレベル	85IRE	
	ノイズリダクション	-	
	ワイドダイナミックレンジ	-	
	レンズアイリス	-	
	逆光補正	BLC	
	白点補正	-	
	輪郭補正	-	
	露補正	-	
	デジタルズーム	-	
	プライバシーマスク	-	
	ミラー反転	-	
	フリーズ	-	
	動体検出	-	
	ネガポジ反転	-	
インターフェース		3P ケーブル (コンポジットビデオ, 電源入力)	
電源電圧		DC+5V - 6V	
消費電力		0.66W/110mA (DC+6V)	
動作 / 保管温度		-10 - +50°C / -30 - +70°C	
動作 / 保管湿度		95%RH 以下 (結露しないこと)	
レンズマウント		M12 P=0.5	
標準レンズ		3720B-12P(B) (F3.7 F2.0)	
ケーブル長		330mm	
質量		約 18g	
付属品		本体取付リング	

仕様

		NTSC	PAL
ビデオ規格		NTSC	PAL
撮像素子		1/4 型 CMOS イメージセンサー	
有効画素数		648(H) × 488(V)	
セルサイズ		5.6μm(H) × 5.6μm(V)	
撮像方式		RGB 原色ベイア配列モザイクオンチップフィルター	
同期方式		内部同期	
走査方式		プログレッシブ	
映像出力		コンポジットビデオ: 1.0 V(p-p) 75Ω (不平衡)	
解像度 (H)		480TV 本以上 (画面中央)	
最低被写体照度		0.3 lx F2.0 (AGC ON=42dB, Shutter=OFF)	
S/N		52dB 以上 (AGC OFF=0dB, γ=1.0)	
機能設定		-	
AEモード	電子シャッター	-	
	電子アイリス	1/60 - 1/100000 (秒)	1/50 - 1/100000 (秒)
ホワイトバランス		ATW	
AGC	ON	0 - 42dB	
	OFF	-	
	MGC	-	
	Day/Night	-	
	ガンマ特性	γ=0.45	
	ビデオレベル	85IRE	
	ノイズリダクション	-	
	ワイドダイナミックレンジ	-	
	レンズアイリス	-	
	逆光補正	BLC	
	白点補正	-	
	輪郭補正	-	
	露補正	-	
	デジタルズーム	-	
	プライバシーマスク	-	
	ミラー反転	-	
	フリーズ	-	
	動体検出	-	
	ネガポジ反転	-	
インターフェース		BNC (コンポジットビデオ), 電源入力	
電源電圧		DC+5V - 6V	
消費電力		0.66W/110mA (DC+6V)	
動作 / 保管温度		-10 - +50°C / -30 - +70°C	
動作 / 保管湿度		95%RH 以下 (結露しないこと)	
レンズマウント		M12 P=0.5	
標準レンズ		3720B-12P(B) (F3.7 F2.0)	
ケーブル長		600mm	
質量		約 28g	
付属品		本体取付リング	

WAT-1100MBD (G3.6) 超小型・高感度 ボード型 デイナイトカメラ

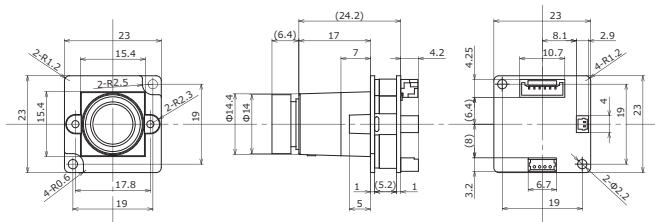
1/3.2 型 裏面照射型 CMOS イメージセンサー搭載



特徴

- 最低被写体照度 0.005 lx F2.0 (AGC ON=54dB, Shutter=OFF)
- 製品サイズ: 23×23×35mmの超小型設計
- ワイドダイナミックレンジ、ICR メカレス Day/Night 機能搭載
※OSD (オンスクリーンディスプレイ) による、各種機能の設定変更が可能

外形寸法図



WAT-1100MBD (P3.3) 超小型・高感度 ボード型 デイナイトカメラ

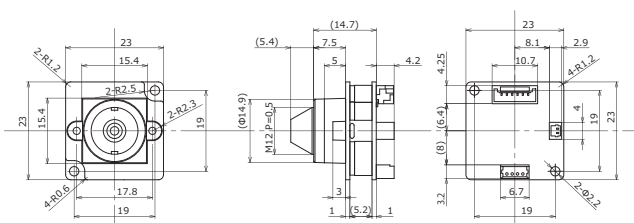
1/3.2 型 裏面照射型 CMOS イメージセンサー搭載



特徴

- 製品サイズ: 23×23×25mmの超小型設計
- ワイドダイナミックレンジ、ICR メカレス Day/Night 機能搭載
※OSD (オンスクリーンディスプレイ) による、各種機能の設定変更が可能

外形寸法図



仕様

		NTSC	PAL
ビデオ規格		1/3.2 型 裏面照射型 CMOS イメージセンサー	
撮像素子		1280(H) × 960(V)	
有効画素数		1280(H) × 960(V)	1280(H) × 924(V)
セルサイズ		3.5μm(H) × 3.5μm(V)	
撮像方式		RGB+W 配列モザイクオンチップフィルター	
同期方式		内部同期	
走査方式		プログレッシブ	
映像出力		コンポジットビデオ: 1.0 V(p-p) 75Ω (不平衡)	
解像度 (H)		750TV 本以上 (画面中央)	
最低被写体照度		0.005 lx F2.0 (AGC ON=54dB, Shutter=OFF)	
S/N		55dB 以上 (AGC OFF=0dB, γ=1.0)	
機能設定		OSD: リモコン	
AE モード	電子シャッター	1/60 (秒)	1/50 (秒)
		1/100, 1/120, 1/125, 1/250, 1/500, 1/1000, 1/2000, 1/4000, 1/8000, 1/10000, 1/20000, 1/50000, 1/100000 (秒)	
	電子アイリス	1/60 - 1/100000 (秒)	1/50 - 1/100000 (秒)
ホワイトバランス		ATW, AWB, PWB, MWB, PRESET (5100K, 6300K)	
AGC	ON	0 - 54dB	
	OFF	0dB	
MGC		0 - 54dB (6dB step)	
Day/Night		ICR メカレス Auto, Manual	
ガンマ特性		γ=0.45	
ビデオレベル		調整可能	
ノイズリダクション		2DNR OFF/ON レベル調整可能	
ワイドダイナミックレンジ		WDR OFF/ON レベル調整可能, D-WDR OFF/ON レベル調整可能	
レンズアイリス		DC	
逆光補正		BLC, HSBLC	
白点補正		-	
輪郭補正		レベル調整可能	
露補正		OFF/ON レベル調整可能	
デジタルズーム		-	
プライバシーマスク		16 masks	
ミラー反転		OFF, V-FLIP, H-FLIP, HV-FLIP	
フリーズ		-	
動体検出		-	
ネガポジ反転		-	
インターフェース		4P コネクター (コンポジットビデオ, 電源入力), 2P コネクター (IR ライト CTL), リモコン (RC-01)	
電源電圧		DC+5V -12V	
消費電力		0.6W/120mA (DC+5V), 0.72W/60mA (DC+12V)	
動作 / 保管温度		-10 - +50°C / -30 - +70°C	
動作 / 保管湿度		95%RH 以下 (結露しないこと)	
レンズマウント		M12 P=0.5	
標準レンズ		M3620BC-12 (f3.6 F2.0)	
質量		約 13g	
付属品		4P ケーブル, 2P ケーブル	

仕様

		NTSC	PAL
ビデオ規格		1/3.2 型 裏面照射型 CMOS イメージセンサー	
撮像素子		1280(H) × 960(V)	
有効画素数		1280(H) × 960(V)	1280(H) × 924(V)
セルサイズ		3.5μm(H) × 3.5μm(V)	
撮像方式		RGB+W 配列モザイクオンチップフィルター	
同期方式		内部同期	
走査方式		プログレッシブ	
映像出力		コンポジットビデオ: 1.0 V(p-p) 75Ω (不平衡)	
解像度 (H)		750TV 本以上 (画面中央)	
最低被写体照度		0.009 lx F2.4 (AGC ON=54dB, Shutter=OFF)	
S/N		55dB 以上 (AGC OFF=0dB, γ=1.0)	
機能設定		OSD: リモコン	
AE モード	電子シャッター	1/60 (秒)	1/50 (秒)
		1/100, 1/120, 1/125, 1/250, 1/500, 1/1000, 1/2000, 1/4000, 1/8000, 1/10000, 1/20000, 1/50000, 1/100000 (秒)	
	電子アイリス	1/60 - 1/100000 (秒)	1/50 - 1/100000 (秒)
ホワイトバランス		ATW, AWB, PWB, MWB, PRESET (5100K, 6300K)	
AGC	ON	0 - 54dB	
	OFF	0dB	
MGC		0 - 54dB (6dB step)	
Day/Night		ICR メカレス Auto, Manual	
ガンマ特性		γ=0.45	
ビデオレベル		調整可能	
ノイズリダクション		2DNR OFF/ON レベル調整可能	
ワイドダイナミックレンジ		WDR OFF/ON レベル調整可能, D-WDR OFF/ON レベル調整可能	
レンズアイリス		DC	
逆光補正		BLC, HSBLC	
白点補正		-	
輪郭補正		レベル調整可能	
露補正		OFF/ON レベル調整可能	
デジタルズーム		-	
プライバシーマスク		16 masks	
ミラー反転		OFF, V-FLIP, H-FLIP, HV-FLIP	
フリーズ		-	
動体検出		-	
ネガポジ反転		-	
インターフェース		4P コネクター (コンポジットビデオ, 電源入力), 2P コネクター (IR ライト CTL), リモコン (RC-01)	
電源電圧		DC+5V -12V	
消費電力		0.6W/120mA (DC+5V), 0.72W/60mA (DC+12V)	
動作 / 保管温度		-10 - +50°C / -30 - +70°C	
動作 / 保管湿度		95%RH 以下 (結露しないこと)	
レンズマウント		M12 P=0.5	
標準レンズ		3324B-12P(A) (f3.3 F2.4)	
質量		約 8g	
付属品		4P ケーブル, 2P ケーブル	

WAT-3500 多機能 小型・高感度 アナログ モノクロカメラ

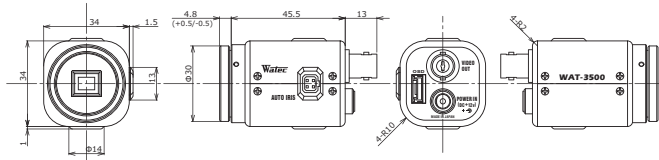
小さな筐体に多くの機能を搭載した代表的デザインモデル



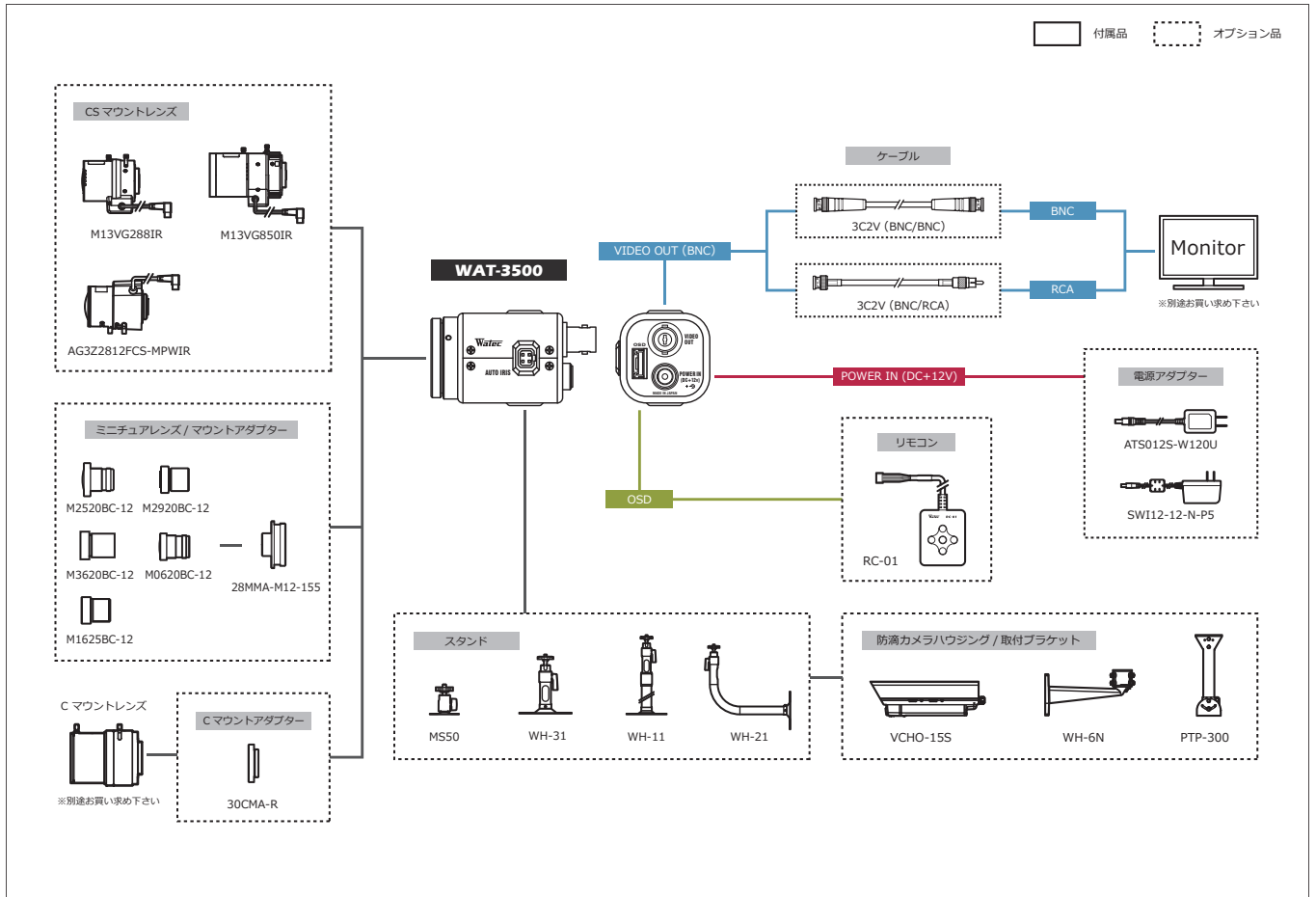
特徴

- 高感度 1/2.8 型 裏面照射型 CMOS イメージセンサー搭載
- OSD (オンスクリーンディスプレイ) による各種機能の設定変更が可能
- 最低被写体照度 0.0001 lx F1.4 (AGC HIGH=72dB, Shutter=OFF)
0.000007 lx F1.4 (AGC HIGH=72dB, Shutter=x15)

外形寸法図



システム構成図



仕様

	EIA	CCIR
撮像素子	1/2.8 型 裏面照射型 CMOS イメージセンサー	
有効画素数	1945(H) × 1097(V) ※1	
セルサイズ	2.9µm(H) × 2.9µm(V)	
撮像方式	-	
同期方式	内部同期	
走査方式	プログレッシブ	
映像出力	コンポジットビデオ: 1.0 V(p-p) 75Ω (不平衡)	
セットアップレベル	7.5IRE	0IRE
解像度 (H)	570TV 本以上 (画面中央)	
最低被写体照度	0.0001 lx F1.4 (AGC HIGH=72dB, Shutter=OFF)	
	0.000007 lx F1.4 (AGC HIGH=72dB, Shutter=x15)	
S/N	45dB 以上 (AGC OFF=0dB, γ=1.0)	
機能設定	OSD: リモコン	
AEモード	x2, x3, x4, x5, x6, x7, x8, x9, x10, x12, x15 (フレーム)	
	電子シャッター	1/30, 1/60, 1/120, 1/180, 1/240, 1/300 (秒) 1/25, 1/50, 1/100, 1/150, 1/200, 1/250 (秒)
	電子アイリス	1/500, 1/1000, 1/2000, 1/5000, 1/10000 (秒) 1/25 - 1/10000 (秒)
ホワイトバランス	-	
AGC	ON	0 - 36dB (LOW), 0 - 50dB (MID), 0 - 72dB (HIGH)
	OFF	0dB
MGC	0 - 72dB (5dB step)	
Day/Night	-	
ガンマ特性	γ≒USER (レベル調整可能)	
ビデオレベル	-	
ノイズリダクション	3DNR OFF/ON レベル調整可能, 2DNR OFF/ON レベル調整可能, 3D+2DNR ON レベル調整可能	
ワイドダイナミックレンジ	WDR OFF/ON レベル調整可能, D-WDR OFF/ON レベル調整可能	
レンズアイリス	DC	
逆光補正	BLC, HSBLC	
白点補正	Up to 2046 pixels	
輪郭補正	OFF/ON レベル調整可能	
露補正	OFF/ON レベル調整可能	
デジタルズーム	ZOOM (x1.01 - x6.00), PAN/TILT	
プライバシーマスク	8 masks	
ミラー反転	OFF, V-FLIP, H-FLIP, HV-FLIP	
フリーズ	OFF/ON	
動体検出	-	
ネガポジ反転	OFF/ON	
インターフェース	BNC (コンポジットビデオ), 電源入力, リモコン (RC-01), オートアイリス	
電源電圧	DC+12V±10%	
消費電力	2.52W (210mA)	
動作 / 保管温度	-10 - +50°C / -30 - +70°C	
動作 / 保管湿度	95%RH 以下 (結露しないこと)	
レンズマウント	CS マウント (バックフォーカス調整可能)	
質量	約 78g	
付属品	WPDC12 (DCプラグ), 六角レンチ	

※1: ビデオ規格に合わせて切り出して出力されます。

CCTV レンズ



シリーズ		DCオートアイリスレンズ (MP)				
型番		M13VG288IR	M13VG850IR	AG3Z2812FCS-MPWIR	AG4Z2812FCS-MPIR	EG3Z3915FCS-MPWIR
イメージャーサイズ		1/2.7型, 1/3型	1/2.7型, 1/3型	1/2.7型, 1/3型	1/2.7型, 1/3型	1/1.8型, 1/2型
マウント		CS	CS	CS	CS	CS
焦点距離 / 絞り範囲		2.8 - 8.0 mm / F1.2 - 360	8.0 - 50 mm / F1.6 - 360	2.8 - 8.5 mm / F1.2 - 360	2.8 - 10 mm / F1.2 - 360	3.9 - 10 mm / F1.5 - F360C
画角 (H×V)	1/1.8型	-	-	-	-	W:108.1° × 79.7° / T:42.1° × 32.0°
	1/2.7型	W:124.3° × 65.2° / T:43.0° × 24.2°	W:40.2° × 22.6° / T:6.6° × 3.8°	W:124.7° × 63.9° / T:41.3° × 22.7°	W:127.6° × 65.0° / T:34.3° × 18.9°	-
	1/2型	-	-	-	-	W: 96.0° × 70.2° / T:37.9° × 28.4°
	1/3型	W:100.1° × 72.9° / T:35.8° × 26.8°	W:33.5° × 25.1° / T:5.6° × 4.2°	W: 99.1° × 72.3° / T:34.1° × 25.6°	W:101.3° × 73.7° / T:28.4° × 21.3°	-



シリーズ		マニュアルアイリスレンズ (MP)	
型番		M13VM288IR	A4Z2812CS-MPIR
イメージャーサイズ		1/2.7型, 1/3型	1/2.7型, 1/3型
マウント		CS	CS
焦点距離 / 絞り範囲		2.8 - 8.0 mm / F1.2 - Close	2.8 - 10 mm / F1.2 - F16C
画角 (H×V)	1/2.7型	W:124.3° × 65.2° / T:43.0° × 24.2°	W:127.6° × 65.0° / T:34.3° × 18.9°
	1/3型	W:100.1° × 72.9° / T:35.8° × 26.8°	W:101.3° × 73.7° / T:28.4° × 21.3°



シリーズ		DCオートアイリスレンズ				マニュアルアイリスレンズ
型番		12VG412ASIR	12VG1040ASIR	13VG308ASIR II	13VG1040ASIR	13VM308ASIR II
イメージャーサイズ		1/2型, 1/3型	1/2型, 1/3型	1/3型, 1/4型	1/3型, 1/4型	1/3型, 1/4型
マウント		C	C	CS	CS	CS
焦点距離 / 絞り範囲		4.0 - 12 mm / F1.2 - 360	10 - 40 mm / F1.4 - 360	3.0 - 8.0 mm / F1.0 - 360	10 - 40 mm / F1.4 - 360	3.0 - 8.0 mm / F1.0 - Close
画角 (H×V)	1/2型	W:93.7° × 68.9° / T:31.2° × 23.4°	W:37.5° × 27.6° / T:9.3° × 7.0°	-	-	-
	1/3型	W:68.9° × 51.1° / T:23.4° × 17.5°	W:27.6° × 20.4° / T:7.0° × 5.3°	W:92.5° × 68.0° / T:35.7° × 26.8°	W:37.5° × 27.6° / T:9.3° × 7.0°	W:92.5° × 68.0° / T:35.7° × 26.8°
	1/4型	-	-	W:68.0° × 50.4° / T:26.8° × 20.1°	W:27.6° × 20.4° / T:7.0° × 5.3°	W:68.0° × 50.4° / T:26.8° × 20.1°

ミニチュアレンズ



シリーズ		ミニチュアレンズ (MP)				
型番		M2520BC-12	M2920BC-12	M3620BC-12	M0620BC-12	M1625BC-12
焦点距離 / 絞り範囲		2.5 mm / F2.0	2.9 mm / F2.0	3.6 mm / F2.0	6.0 mm / F2.0	16 mm / F2.5
画角 (H×V)	1/2.8型	154.6° × 131.3° × 70.7°	134.9° × 115.3° × 62.8°	110.0° × 92.0° × 49.0°	62.0° × 53.8° × 30.0°	23.0° × 20.1° × 11.4°
	1/3型	143.2° × 111.1° × 81.7°	125.4° × 98.2° × 72.5°	102.0° × 77.0° × 56.0°	58.2° × 46.3° × 34.6°	21.3° × 17.1° × 12.9°
	1/3.2型	132.2° × 103.2° × 76.1°	116.2° × 91.2° × 67.6°	93.0° × 72.0° × 52.0°	54.2° × 43.1° × 32.3°	19.9° × 16.0° × 12.0°
	1/4型	103.6° × 87.7° × 60.7°	92.0° × 72.8° × 54.2°	73.0° × 57.0° × 42.0°	43.3° × 34.6° × 25.9°	16.2° × 13.0° × 9.8°
マウント		M12 P=0.5mm	M12 P=0.5mm	M12 P=0.5mm	M12 P=0.5mm	M12 P=0.5mm



シリーズ		ミニチュアレンズ				
型番		2520BC-12	2920BC-12	3820BC-12	0625BC-12	0814BC-12
焦点距離 / 絞り範囲		2.5 mm / F2.0	2.9 mm / F2.0	3.8 mm / F2.0	6.0 mm / F2.5	8.0 mm / F1.4
画角 (H×V)	1/2型	-	-	-	-	54.6° × 44.4° × 33.7°
	1/3型	153.9° × 115.5° × 83.8°	122.1° × 96.6° × 71.9°	90.0° × 71.5° × 53.4°	57.8° × 45.7° × 34.0°	41.8° × 33.7° × 25.5°
	1/4型	107.2° × 83.8° × 61.9°	90.3° × 71.9° × 53.7°	67.0° × 53.4° × 40.0°	42.7° × 34.0° × 25.4°	-
マウント		M12 P=0.5mm	M12 P=0.5mm	M12 P=0.5mm	M12 P=0.5mm	M12 P=0.5mm



シリーズ		ミニチュアレンズ			
型番		1220BC-12	2540EX014-M12	3720B-12P(B)	3745B-13P
焦点距離 / 絞り範囲		12 mm / F2.0	25 mm / F4.0	3.7 mm / F2.0	3.7 mm / F4.5
画角 (H×V)	1/2型	-	17.9° × 14.4° × 10.8°	-	-
	1/3型	28.5° × 22.8° × 17.2°	13.5° × 10.8° × 8.1°	90.0° × 57.8° × 48.6°	91.4° × 72.6° × 54.2°
	1/4型	21.4° × 17.2° × 12.9°	10.1° × 8.1° × 6.1°	63.5° × 48.6° × 35.7°	68.0° × 54.2° × 40.6°
マウント		M12 P=0.5mm	M12 P=0.5mm	M12 P=0.5mm	M13 P=1.0mm

エクステンダー



型番	EX005-M12-2	EX010-M12-2
材質 / 表面処理	アルミ / 全面黒色アルマイト (梨地)	
マウント	レンズ側 : M12 P=0.5 / カメラ側 : M12 P=0.5	
外形寸法	Φ15 × 9 mm	Φ15 × 14 mm
用途	レンズの焦点距離を伸ばすためのレンズマウントです。	

マウントアダプター

Cマウントアダプター

Cマウントアダプター



型番	30CMA-R	34CMA-R	28MMA-M12-090	28MMA-M12-140
材質 / 表面処理	アルミ / 全面黒色アルマイト (梨地)			
マウント	U1-32UN		M12 P=0.5	
外形寸法	Φ30 × 9 mm	Φ34 × 9 mm	Φ31 × 9 mm	Φ31 × 14 mm
用途	CSマウントのカメラにCマウントレンズを装着するためのアダプターです。		ミニチュアレックスを装着するためのアダプターです。	



型番	28MMA-M12-155	22PMA-M12-125	29PMA-M12-125	30.5MMA-M12-120	22PMA-M13-040
材質 / 表面処理	アルミ / 全面黒色アルマイト (梨地)				
マウント	M12 P=0.5				M13 P=1.0
外形寸法	Φ31 × 15.5 mm	Φ21.9 × 12.5 mm	Φ28.9 × 12.5 mm	Φ36 × 12 mm	Φ21.9 × 4 mm
用途	ミニチュアレックスを装着するためのアダプターです。				

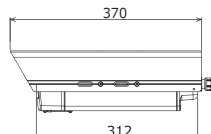
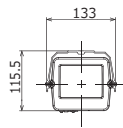
スタンド



型番	MS50	WH-31	WH-11	WH-21
設置条件	屋内 (天井面)	屋内 (天井面)	屋内 (天井面)	屋内 (天井・壁面兼用)
使用カメラ質量	-	2Kg 以下	2Kg 以下	2Kg 以下
主な材質	圧延銅板, アルミ			
外観	黒色塗装, アルマイト	銀色塗装, アルマイト	銀色塗装, アルマイト	銀色塗装, アルマイト
外形寸法	50 × 50 × 46.5(H) mm	Φ120 × 130(H) mm	Φ120 × 310 ~ 470(H) mm	Φ120 × 204 × 242(H) mm
質量	約 70g	約 260g	約 380g	約 340g

※MS50用の絶縁キット (別売り) もご用意しております。

カメラハウジング



カメラハウジング用取付ブラケット



型番	VCHO-155	WH-6N	PTP-300
設置条件	屋内外	屋内外 / 壁面取付	屋内外 / 天井吊り下げ
主な材質	アルミ (ADC-12, A6063)		
外観	アイボリー		
寸法	内部有効寸法 : 95(W) × 70(H) × 210(L) mm	115(W) × 176(H) × 337(L) mm	100(W) × 301(H) × 100(L) mm
質量	約 2.4Kg	1.4Kg	0.9Kg
その他	防水性能 : IEC 規格 IPX5	最大搭載質量 : 15Kg	最大搭載質量 : 10Kg

ホルダー



型番	H002	H003	TS01A
材質	真鍮 / ABS樹脂	真鍮	ステンレス / POM樹脂
用途	WAT-240Eシリーズに付属の専用ホルダーと組み合わせて、カメラをスタンドや三脚等に固定するためのホルダーです。	WAT-06U2, WAT-07U2に接続するUSBケーブルの抜け防止のためのホルダーです。	WAT-03U2D, WAT-06U2D, WAT-07U2Dをヘルメット等の側面に取り付けるためのホルダーです。

ブラケット



型番	B001	B004	B005
材質	真鍮 / ABS樹脂		ABS樹脂
対応機種	WAT-1300 (G3.6), WAT-1300/CS, WAT-660E	WAT-2200 Mk-2, WAT-3200	WAT-06U2, WAT-07U2, WAT-08U2 (G3.6), WAT-09U2 (G3.6), WAT-1200CS
用途	カメラをスタンドや三脚等に固定するためのブラケットです。		



型番	B007	B008	B009
材質	真鍮 / ABS樹脂		SUS304
対応機種	WAT-2400		WAT-05U2M
用途	カメラをスタンドや三脚等に固定するためのブラケットです。		カメラをポケット等に取り付けるためのクリップです。

変換コネクタ



型番	BNCP-RCAJ	RCAP-BNCJ	BNC-A-JJ	BCJ-JK
用途	RCAケーブルをBNCに変換するコネクタです。	BNCケーブルをRCAに変換するコネクタです。	BNCケーブルを中継するコネクタです。	3G-SDI用BNCケーブルを中継するコネクタです。

リモコン



型番	RC-01	RC-02
用途	対応カメラの機能設定及び調整をする事が可能です。OSD(オンスクリーンディスプレイ)仕様で、映像モニターに表示される設定メニューと映像を同時に見ながら簡単にカメラ機能の調整、設定を行う事ができます。	
ケーブル長	約 1.5 m	
外形寸法	50(H) × 40.5(W) × 12(D) mm (ケーブル含まず)	

電源アダプター



型番	ATS012S-W060U	SWI6-5.9-N-P13*	ATS012S-W120U	SWI12-12-N-P5
入力電圧	AC100 - 240V	AC100 - 240V	AC100 - 240V	AC100 - 240V
出力電圧 / 電流	DC6V / 2.0A	DC5.9V / 1.2A	DC12V / 1.0A	DC12V / 1.0A
プラグ形状	EIAJ2 (Φ4.0 × Φ1.7)	EIAJ2(Φ4.0 × Φ1.7)	Φ5.5 × Φ2.1	Φ5.5 × Φ2.1
質量	約 73g	約 78g	約 66g	約 126g

*プラグ形状が弊社の特別仕様となりますので、弊社よりお求めください。

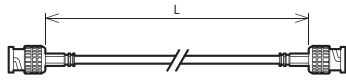
HD-SDI コンバーター

型番	VPC-SH5STD
対応解像度	SD-SDI: 720×480i/59.94, 720×576i/50, HD-SDI: 1280×720p/59.94/p60/p50, 1920×1080i/59.94/60/50, 1920×1080p/23.98/p24/p25/p29.97/p30, 3G-SDI Level A: 1920×1080p/59.94/p60/p50, 3G-SDI Level B-DL: 1920×1080p/59.94/p60/p50 ※3G-SDI Level B-DS には非対応
入力 / 出力端子	HDMI Type A × 1, SDI (75ΩBNC) × 2
USB コネクタ	USB Micro-B × 1
ケース材質	SECC
外形サイズ	63.6(W) × 103.6(D) × 22.5(H) mm (ブラケット含む)
質量	204g
電源 (AC アダプター給電)	AC アダプター: AC+100 - 240 V / DC+12V 最大 160mA
電源 (USB 給電)	USB / バスパワー +5V 最大 330mA
最大消費電力	2.27W (AC アダプターを含む)
動作温度範囲	0 - 50°C, 20 - 80% RH ※結露なきこと
保存温度範囲	-20 - 60°C, 5 - 90% RH ※結露なきこと



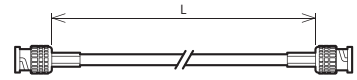
同軸ケーブル

3G/HD-SDI 対応

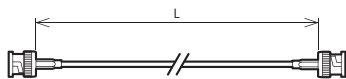


型番	長さ(=L)m	ケーブル	コネクター
2.5CHD(BNC/BNC)-2.5M	2.5	75Ω同軸ケーブル L-2.5CHD (黒色) ※固定配線用ケーブル	75ΩBNC プラグ (圧着式)
2.5CHD(BNC/BNC)-3M	3		
2.5CHD(BNC/BNC)-5M	5		
2.5CHD(BNC/BNC)-10M	10		

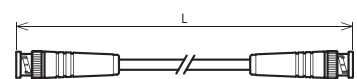
3G/HD-SDI 対応



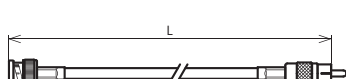
型番	長さ(=L)m	ケーブル	コネクター
3CFW(BNC/BNC)-2.5M	2.5	75Ω同軸ケーブル L-3CFW (黒色) ※移動用ケーブル	75ΩBNC プラグ (圧着式)
3CFW(BNC/BNC)-3M	3		
3CFW(BNC/BNC)-5M	5		
3CFW(BNC/BNC)-10M	10		



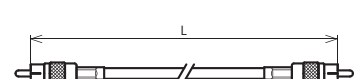
型番	長さ(=L)m	ケーブル	コネクター
1.5C2V(BNC/BNC)-1M	1	75Ω同軸ケーブル 1.5C-2V (黒色)	75ΩBNC プラグ (圧着式)



型番	長さ(=L)m	ケーブル	コネクター
3C2V(BNC/BNC)-2.5M	2.5	75Ω同軸ケーブル 3C-2V (黒色)	75ΩBNC プラグ (圧着式)
3C2V(BNC/BNC)-3M	3		
3C2V(BNC/BNC)-5M	5		
3C2V(BNC/BNC)-10M	10		

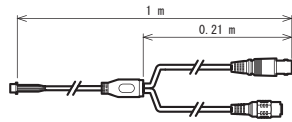


型番	長さ(=L)m	ケーブル	コネクター
3C2V(BNC/RCA)-2.5M	2.5	75Ω同軸ケーブル 3C-2V (黒色)	75ΩBNC プラグ (圧着式) RCA プラグ (圧着式)
3C2V(BNC/RCA)-3M	3		
3C2V(BNC/RCA)-5M	5		
3C2V(BNC/RCA)-10M	10		

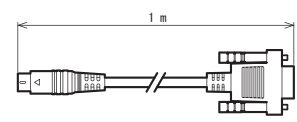


型番	長さ(=L)m	ケーブル	コネクター
3C2V(RCA/RCA)-2.5M	2.5	75Ω同軸ケーブル 3C-2V (黒色)	RCA プラグ (圧着式)
3C2V(RCA/RCA)-3M	3		
3C2V(RCA/RCA)-5M	5		
3C2V(RCA/RCA)-10M	10		

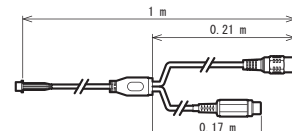
コネクター付きケーブル



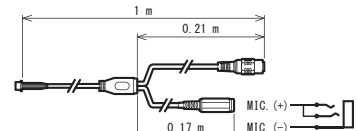
型番	対象機種	用途	コネクター
CB-01	WAT-1200CS, WAT-1100MBD シリーズ, WAT-660E シリーズ	付属の 4P ケーブルに BNC 及び電源 ジャックが付いたケーブルです。	VIDEO OUT (BNC), POWER IN (DC ジャック)



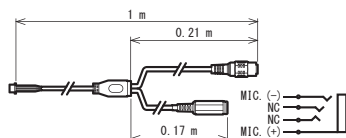
型番	対象機種	用途	コネクター
CB-03	WAT-2200 Mk-2, WAT-3200	RS-232 通信ケーブルです。	D-SUB コネクター (9PIN)



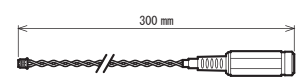
型番	対象機種	用途	コネクター
CB-06	WAT-2400S, WAT-933	ラインを接続する際に使用します。	POWER IN (DC ジャック), LINE IN (RCA ジャック)



型番	対象機種	用途	コネクター
CB-07	WAT-2400S, WAT-933	プラグイン(パワータイプ)のマイクを 接続する際に使用します。	POWER IN (DC ジャック), MIC. IN (3.5mm ミニチュアジャック)



型番	対象機種	用途	コネクター
CB-09	WAT-2400S, WAT-933	CTIA/AHJ 対応のマイクを接続 する際に使用します。	POWER IN (DC ジャック), MIC. IN (3.5mm ミニチュアジャック)



型番	対象機種	用途	コネクター
CB-10	WAT-1300 (G3.6), WAT-1300/CS	付属の電源ケーブルに電源ジャックが 付いたケーブルです。	POWER IN (DC ジャック)

■ オプションレンズ対応一覧表

機種名	レンズタイプ	マウントアダプター	対応レンズ	
ネットワーク	WAT-2400S	CCTV	-	M13VG288IR, M13VG850IR, AG3Z2812FCS-MPWIR
	WAT-933	MINI	28MMA-M12-155	M2520BC-12, M2920BC-12, M3620BC-12, M0620BC-12, M1625BC-12
	WAT-2400	CCTV	-	M13VG288IR, M13VG850IR, AG3Z2812FCS-MPWIR
		MINI	28MMA-M12-140	M2520BC-12, M2920BC-12, M3620BC-12, M0620BC-12, M1625BC-12
SDI	WAT-2200 Mk-2	CCTV	-	M13VG288IR, M13VG850IR, AG3Z2812FCS-MPWIR
	WAT-3200	MINI	29PMA-M12-125	M2520BC-12, M3620BC-12, M0620BC-12, M1625BC-12
	WAT-1300 (G3.6)	MINI	-	M2520BC-12, M3620BC-12, M0620BC-12, M1625BC-12
	WAT-1300/CS	CCTV	-	M13VM288IR
USB	WAT-06U2	CCTV	-	M13VM288IR, A4Z2812CS-MPIR
	WAT-07U2	MINI	28MMA-M12-155	M2520BC-12, M3620BC-12, M0620BC-12, M1625BC-12
			28MMA-M12-140	M2920BC-12
	WAT-08U2 (G3.6)	MINI	-	M2520BC-12, M2920BC-12, M3620BC-12, M0620BC-12, M1625BC-12
	WAT-09U2 (G3.6)			
WAT-03U2D	MINI	-	M3620BC-12, M0620BC-12, M1625BC-12	
WAT-06U2D				
WAT-07U2D				
アナログカラー	WAT-2500	CCTV	-	M13VG288IR, M13VG850IR, AG3Z2812FCS-MPWIR
		MINI	28MMA-M12-155	M2520BC-12, M2920BC-12, M3620BC-12, M0620BC-12, M1625BC-12
	WAT-1200CS	CCTV	-	M13VG288IR, M13VG850IR, AG3Z2812FCS-MPWIR
	WAT-240E (G3.8)	MINI	-	2520BC-12, 2920BC-12, 3820BC-12, 0625BC-12, 1220BC-12, M1625BC-12, 2540EX014-M12
	WAT-240E/CB (G3.8)			
WAT-1100MBD (G3.6)	MINI	-	M2520BC-12, M2920BC-12, M3620BC-12, M0620BC-12, M1625BC-12	
アナログモノクロ	WAT-3500	CCTV	-	M13VG288IR, M13VG850IR, AG3Z2812FCS-MPWIR
		MINI	28MMA-M12-155	M2520BC-12, M2920BC-12, M3620BC-12, M0620BC-12, M1625BC-12
	WAT-660E (G3.8)	MINI	-	2520BC-12, 2920BC-12, 3820BC-12, 0625BC-12, 1220BC-12, M1625BC-12, 2540EX014-M12

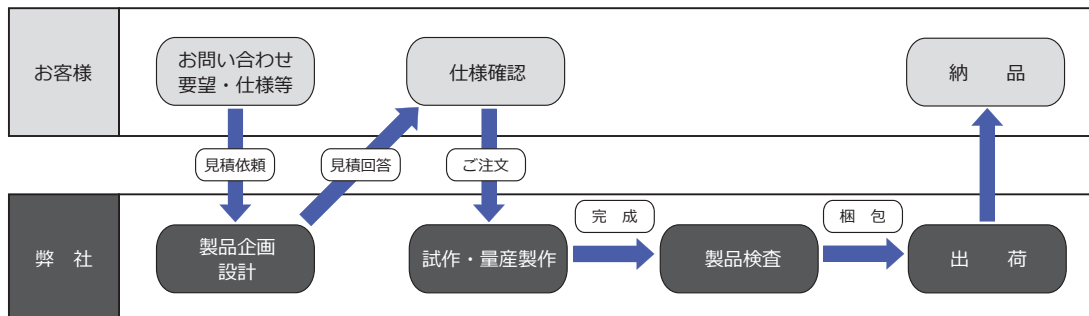
■ 用語説明

ガンマ特性	モニター上で自然なコントラストになるように映像信号を補正する機能。
逆光補正	逆光状態で被写体が黒つぶれしてしまう場合に、露光制御により被写体を明るく補正する機能。
霧補正	霧などによりコントラストが低下した映像を、カメラ内部のデジタル処理によって伸長し、視認性を向上する機能。
最低被写体照度	カメラの感度性能を示した値。単位は [lx.]。数値が低いほど感度が高いことを意味する。
撮像方式	単板カラーカメラで色分離に使用する撮像素子上のカラーフィルターの種類。一般的に原色フィルターは色再現性に優れ、補色フィルターは、感度性能に優れる。
水平解像度	水平方向において黒白の線がどこまで判別可能かを示したものの。数値が高いほど、解像度が高いことを意味する。
セルサイズ	撮像素子の単位画素サイズ。一般的にサイズが大きいくほど感度や飽和出力に優れる。
RS-232 通信	RS-232 通信により、遠隔からカメラの設定変更や OSD 操作が可能。
ICR メカレスデイナイト機能	ICR メカレスデイナイトとは、RGBW イメージセンサーと光学デュアルパスフィルターを組み合わせることで ICR (Infrared Cut filter Removal) 機構を使用せずに、デイナイト切換えを実現する機能です。夜間など周囲の照度が低くなった場合に、W (白) 画素を活用することで近赤外の波長まで含めた撮影を行いカメラの感度を向上させ、夜間における視認性を高めることができます。
動体検出	人の入退室など映像に動きがあった場合に、警報信号を出力する機能。
ノイズリダクション	増幅器の利得が上がった時に発生するランダムノイズを低減する機能。1 フレーム内で処理する 2D 方式と、前後のフレームの差分で処理する 3D 方式がある。
白点補正	イメージセンサーの製造上あるいは後発的に発生する欠陥画素を自動で検出・補正する機能。
プライバシーマスク	プライバシー保護のため、特定の箇所をマスクする機能。
フリッカーレスモード	東日本 (商用電源周波数 50Hz) 地域で、蛍光灯下でカメラを使用した場合に発生する映像のちらつきを補正する機能。
ホワイトバランス	カラーカメラにおいて、光源に合わせて色再現性を調整する機能。白い被写体を撮像したとき、白く再現するように調整する機能。
ミラー反転	出力映像の左右を反転する機能。鏡を使った光学系を使用する場合などで使用する。
ワイドダイナミックレンジ	室内から外を撮像する場合など、被写体の明暗差が大きい場合に、明部、暗部が適正な明るさになるように補正する。露光の異なる 2 枚のフレームを合成する方式とデジタル信号処理でコントラストを補正する方式がある。
AE モード	Automatic Exposure の略で、映像の明るさが一定になるように露光時間を自動的に制御する機能。
AGC	Automatic Gain Control の略で、映像の明るさが一定になるようにカメラ内部の増幅器の利得を自動的に制御する機能。
HD-SDI	High Definition Serial Digital Interface の略で、同軸ケーブルを使用し HD (1080p / 720p) の映像信号をデジタル伝送する方式。放送などの業務用機器で使用される。(対象機種: WAT-2200 Mk-2, WAT-3200, WAT-1300 (G3.6), WAT-1300/CS)
HSBLC (HLC)	車のヘッドライトなどの強い逆光部をマスクすることで映像の視認性を向上する機能。
MGC	カメラ内部の増幅器の利得を一定の値に固定する機能。
OSD	On Screen Display (menu) の略で、画面上に各種設定を行うメニューを表示する機能。
S/N	カメラの出力信号と出力信号に含まれているノイズ分の比をデシベル (dB) で表したものの。この値が高いほど雑音 (ノイズ) が少ないことを意味する。

■ 特注品対応について

標準品をベースとした特注、仕様変更

創業より培われた技術と経験を活かし、標準品をベースとした特注や仕様変更に積極的に取り組み、お客様のニーズに合わせた製品を提供致します。フテックでは特注、仕様変更を1台から承ります。お気軽にご相談、お問い合わせ下さい。尚、特注、仕様変更の内容によっては対応できない場合がございます。また、内容や台数によっては1台当たりの費用が高くなる場合がございますので、予めご了承下さい。ご不明な点等ございましたら、弊社東京営業所へお気軽にお問い合わせ下さい。



■ テクニカルノート

最低被写体照度

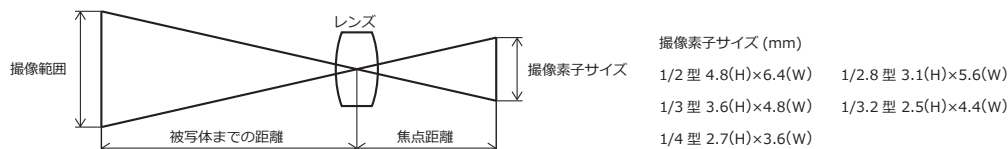
カメラが被写体を撮像して、モニターで確認できる限界の明るさをいいます。

照度の目安

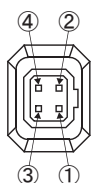
快晴	10000 lx	夕闇	1 lx
曇天	1000 lx	満月の明かり	0.1 lx
オフィス(外光あり)	500 lx	半月の明かり	0.01 lx
オフィス(外光なし)	100 lx	星明かり	0.001 lx

焦点距離の求め方

$$f \text{ 焦点距離 (mm)} = \frac{\text{カメラから被写体までの距離 (m)} \times \text{撮像素子の縦または横サイズ (mm)}}{\text{撮像範囲 [被写体の高さ、または幅 (m)]}}$$



オートアイリスレンズのピン配列



ピン	ビデオアイリス配列 (EIAJ 推奨配列)	DC アイリス配列 (EIAJ 規格)	ビデオアイリス配列 (フテック独自配列)
①	電源	制動 -	電源
②	未接続	制動 +	アイリス信号
③	アイリス信号	駆動 +	GND
④	GND	駆動 -	GND

■ 技術支援について

弊社製品のご購入をご検討のお客様

弊社営業担当及び技術担当が導入目的、用途、既存環境等を伺い、お客様に最適な製品及びシステムをご提案させていただきます。また、導入時の立ち合いや実際に使用する環境下でのテスト等への立ち合い、お客様の環境や目的に合った機能設定、カスタマイズ等をご提案致します。

弊社製品を既にご使用頂いているお客様

ご使用されている環境の変更や新製品への切り替え時に、弊社の営業担当及び技術担当が伺い、スムーズに導入できるようサポート致します。また、使用中の不具合や製品の修理についても対応致します。修理については、“アフターサービス”をご覧ください。

ご不明な点などございましたら、弊社東京営業所へお気軽にお問い合わせ下さい。

■ アフターサービスについて

無償品質保証制度

ワテック製品が正常な使用環境下で故障した場合、カメラ本体で3年間、周辺機器で1年間の無償修理が保証されています。但し、白点については保証対象外になりますのでご了承下さい。(白点については下記をご参照下さい)

修 理

修理が必要な場合は、できるだけ詳細な故障時の状況を添えて購入先の販売店にご依頼下さい。なお、無償品質保証期間経過後の製品に関しても、修理によって機能が回復できる場合は、ご要望により有料で修理させていただきます。無償品質保証制度及び修理についてご不明な点がございましたら、購入先の販売店または弊社東京営業所にお問い合わせ下さい。

白点について

白点とは、映像上で確認できる常に白を出力する画素を指します。原因は、作り込み時の素子バラツキ(工程要因白点)と宇宙線の被曝(後発型白点)があります。

工程要因白点は、デバイスメーカーの出荷検査で選別を実施している事、弊社の生産ラインでも確認を行っている事から、一定のレベルを超えるものがお客様へ出荷される事はありません。一方、後発型白点は、宇宙線が受光素子に衝突する事でSi結晶欠陥が発生し、暗電流の増加が発生することで、画面上で白点として認識されます。後発型白点は、現在の科学技術をもっても発生を防止する事は物理的に不可能です。(高感度タイプのCCDは特に白点発生率が高くなっております)白点の対策は不可能かつ発生が予測できない事、弊社出荷後の白点発生は努力によってカバーできるものではない事、デバイスメーカーの保証は工場出荷時である事を踏まえ、弊社では製品出荷時を白点の最終保証段階と致しております。

■ 企業情報

概 要

会 社 名	ワテック株式会社 (Watec Co., Ltd.)
設 立	1987年3月20日
代 表 者	代表取締役社長 五十嵐重人
役 員	取締役4名、監査役2名
資 本 金	5,850万円

沿 革

1987年【昭和62年】	神奈川県川崎市殿町にて資本金1,300万円にて創業開始
1990年【平成2年】	山形県東根市に山形工場を設立
1994年【平成6年】	台北市に台湾支社を設立
1996年【平成8年】	山形県鶴岡市に本社移転
1997年【平成9年】	資本金を1,950万円に増資
1999年【平成11年】	アメリカ合衆国ニューヨーク州に現地法人 Genwac, Inc. を設立
2004年【平成16年】	資本金を2,925万円に増資 中国北京市に駐在員事務所を設立
2005年【平成17年】	アメリカ現地法人 Genwac, Inc. を Watec, Inc. に商号変更
2006年【平成18年】	経済産業省「元気なモノづくり中小企業300社」に選定される
2007年【平成19年】	資本金を5,850万円に増資
2011年【平成23年】	ISO9001:2008を認証取得
2014年【平成26年】	東京営業所開設
2017年【平成29年】	ISO9001:2015を認証取得

事 業 所

本 社	〒997-0017 山形県鶴岡市大宝寺字日本国 254-2 TEL 0235-23-4400(代表) FAX 0235-23-4409 URL http://www.watec.co.jp
東 京 営 業 所	〒101-0021 東京都千代田区外神田5丁目5番10号 O.Kビル7階 TEL 03-6806-0200 FAX 03-6806-0399 Email info-d@watec.co.jp
生 産 部	〒999-3716 山形県東根市大字蟹沢字樋ノ越 1518-3 TEL 0237-43-6530 FAX 0237-43-6531
台 湾 支 社	Watec Co., Ltd. Taiwan Branch 3F, No.9 Lane 27, Chung Shan N.Rd.Sec.2, Taipei, Taiwan, R.O.C.104 TEL 886-2-2523-5906 FAX 886-2-2568-3318 E-mail: watec@ms5.hinet.net / watecbeijing@gmail.com URL http://www.watec.com.tw
アメリカ現地法人	Watec, Inc. 557 Oregon Trail Pine Bush, NY 12566-5310, U.S.A. TEL 1-845-359-1490 FAX 1-845-359-1391 E-mail: csupport@wateccameras.com URL http://www.wateccameras.com



www.watec.co.jp